

INSTITUTO MUNICIPAL DE INVESTIGACIÓN Y PLANEACIÓN

ESTADOS FINANCIEROS IV TRIMESTRE 2022



Nogales, Sonora

ORGANISMO PARAMUNICIPAL

enero 2022



Nogales, Sonora

INSTITUTO MUNICIPAL DE INVESTIGACIÓN Y PLANEACIÓN

ORGANISMO PARAMUNICIPAL

Información financiera:

- Estado de Situación Financiera
- Estado de Actividades
- Estado de Variación en la Hacienda Pública.
- Estado de Cambios en la Situación Financiera
- Estado de Flujos de Efectivo
- Informe sobre Pasivos Contingentes
- Notas a los Estados Financieros.
- Estado Analítico del Activo.
- Estado Analítico de la Deuda y Otros Pasivos

Información Presupuestal:

- Estado Analítico de Ingresos
- Estado Analítico del Ejercicio del Presupuesto de Egresos con base en la Clasificación Objeto del Gasto.
- Estado Analítico del Ejercicio del Presupuesto de Egresos con base en la Clasificación Administrativa.
- Estado Analítico del Ejercicio del Presupuesto de Egresos con base en la Clasificación Económica (Por Tipo de Gasto)
- Estado Analítico del Ejercicio del Presupuesto de Egresos con base en la Clasificación Funcional.
- Endeudamiento Neto.
- Intereses de la Deuda.

Información Programática:

- Gasto por Categoría Programática
- Indicadores de Resultados.
- Programas y Proyectos de Inversión.

Anexos:

- Información de los montos efectivamente pagados durante el periodo por concepto de ayudas y subsidios.



Nogales, Sonora

INSTITUTO MUNICIPAL DE INVESTIGACIÓN Y PLANEACIÓN

Ley De Disciplina Financiera (LDF)

- Estado de Situación Financiera Detallado –LDF
- Informe Analítico de la Deuda Pública y Otros Pasivos-LDF
- Informa Analítico de Obligaciones Diferentes de Financiamientos – LDF
- Balance Presupuestario- LDF
- Estado Analítico de Ingresos Detallado-LDF
- Estado Analítico del Ejercicio del Presupuesto de Egresos Detallado- LDF (Clasif. Por Objeto del Gasto)
- Estado Analítico del Ejercicio del Presupuesto de Egresos Detallado- LDF Clasif. Administrativa).
- Estado Analítico del Ejercicio del Presupuesto de Egresos Detallado- LDF (Clasif. Funcional)
- Estado Analítico del Ejercicio del Presupuesto de Egresos Detallado- LDF (Clasificación de Servicios Personales por Categoría)

Información Adicional solicitada por el ISAF

- Balanza de Comprobación
- Libro Diario del ejercicio que se presenta (Extraído del Sistema de Contabilidad)
- Libro Mayor del ejercicio que se presenta (Extraído del Sistema de Contabilidad)
- Conciliaciones Bancarias acompañadas de los Estados de Cuenta Bancarios correspondientes:
- Relaciones Analíticas.
- Estado Analítico de Ingresos Detallado.
- Justificación de los Ingresos Detallado.
- Estado Analítico del Ejercicio del Presupuesto de Egresos por Objeto del Gasto (Capitulo y Concepto) Detallado. - ISAF
- Justificación de los Egresos por Objeto de Gasto- ISAF
- Copia Certificada del Acuerdo de Aprobación del H. Ayuntamiento del Municipio para la remisión de la información Financiera Trimestral.



INFORMACIÓN

CONTABLE

INSTITUTO MUNICIPAL DE INVESTIGACIÓN Y PLANEACIÓN (IMIP) DE NOGALES

Estado de Situación
Financiera



Al 31/dic./2022

(Cifras en Pesos)

	2022	2021*		2022	2021*
ACTIVO			Total de Activos Circulantes	2022	2021*
ACTIVO CIRCULANTE	\$1,723,843.58	\$509,805.55	ACTIVO NO CIRCULANTE	\$488,070.62	\$488,407.63
EFFECTIVO Y EQUIVALENTES	\$1,708,058.58	\$385,913.04	INVERSIONES FINANCIERAS A LARGO PLAZO	\$0.00	\$0.00
EFFECTIVO	\$0.00	\$0.00	INVERSIONES A LARGO PLAZO	\$0.00	\$0.00
BANCOS/TESORERÍA	\$1,708,058.58	\$385,913.04	TÍTULOS Y VALORES A LARGO PLAZO	\$0.00	\$0.00
BANCOS/DEPENDENCIAS Y OTROS	\$0.00	\$0.00	FIDEICOMISOS, MANDATOS Y CONTRATOS ANÁLOGOS	\$0.00	\$0.00
INVERSIONES TEMPORALES (HASTA 3 MESES)	\$0.00	\$0.00	PARTICIPACIONES Y APORTACIONES DE CAPITAL	\$0.00	\$0.00
FONDOS CON AFECTACIÓN ESPECÍFICA	\$0.00	\$0.00	DERECHOS A RECIBIR EFFECTIVO O EQUIVALENTES A LARGO	\$0.00	\$0.00
DEPÓSITOS DE FONDOS DE TERCEROS EN GARANTÍA Y/O ADMINISTRACIÓN	\$0.00	\$0.00	DOCUMENTOS POR COBRAR A LARGO PLAZO	\$0.00	\$0.00
OTROS EFFECTIVOS Y EQUIVALENTES	\$0.00	\$0.00	DEUDORES DIVERSOS A LARGO PLAZO	\$0.00	\$0.00
DERECHOS A RECIBIR EFFECTIVO O EQUIVALENTES	\$17,785.00	\$123,892.51	INGRESOS POR RECUPERAR A LARGO PLAZO	\$0.00	\$0.00
INVERSIONES FINANCIERAS DE CORTO PLAZO	\$0.00	\$0.00	PRÉSTAMOS OTORGADOS A LARGO PLAZO	\$0.00	\$0.00
CUENTAS POR COBRAR A CORTO PLAZO	\$0.00	\$123,892.51	OTROS DERECHOS A RECIBIR EFFECTIVO O EQUIVALENTES	\$0.00	\$0.00
DEUDORES DIVERSOS POR COBRAR A CORTO PLAZO	\$17,785.00	\$0.00	BIENES INMUEBLES, INFRAESTRUCTURA Y CONSTRUCCIONES EN	\$0.00	\$0.00
INGRESOS POR RECUPERAR A CORTO PLAZO	\$0.00	\$0.00	TERRENOS	\$0.00	\$0.00
DEUDORES POR ANTICIPOS DE LA TESORERÍA A CORTO PLAZO	\$0.00	\$0.00	VIVIENDAS	\$0.00	\$0.00
PRÉSTAMOS OTORGADOS A CORTO PLAZO	\$0.00	\$0.00	EDIFICIOS NO HABITACIONALES	\$0.00	\$0.00
OTROS DERECHOS A RECIBIR EFFECTIVO O EQUIVALENTES A CORTO PLAZO	\$0.00	\$0.00	INFRAESTRUCTURA	\$0.00	\$0.00
DERECHOS A RECIBIR BIENES O SERVICIOS	\$0.00	\$0.00	CONSTRUCCIONES EN PROCESO EN BIENES DE DOMINIO	\$0.00	\$0.00
ANTICIPO A PROVEEDORES POR ADQUISICIÓN DE BIENES Y PRESTACIÓN DE	\$0.00	\$0.00	CONSTRUCCIONES EN PROCESO EN BIENES PROPIOS	\$0.00	\$0.00
ANTICIPO A PROVEEDORES POR ADQUISICIÓN DE BIENES INMUEBLES Y	\$0.00	\$0.00	OTROS BIENES INMUEBLES	\$0.00	\$0.00
ANTICIPO A PROVEEDORES POR ADQUISICIÓN DE BIENES INTANGIBLES A	\$0.00	\$0.00	BIENES MUEBLES	\$505,150.69	\$488,407.63
ANTICIPO A CONTRATISTAS POR OBRAS PÚBLICAS A CORTO PLAZO	\$0.00	\$0.00	MOBILIARIO Y EQUIPO DE ADMINISTRACIÓN	\$505,150.69	\$488,407.63
OTROS DERECHOS A RECIBIR BIENES O SERVICIOS A CORTO PLAZO	\$0.00	\$0.00	MOBILIARIO Y EQUIPO EDUCACIONAL Y RECREATIVO	\$0.00	\$0.00
INVENTARIOS	\$0.00	\$0.00	EQUIPO E INSTRUMENTAL MÉDICO Y DE LABORATORIO	\$0.00	\$0.00
INVENTARIO DE MERCANCÍAS PARA VENTA	\$0.00	\$0.00	VEHÍCULOS Y EQUIPO DE TRANSPORTE	\$0.00	\$0.00
INVENTARIO DE MERCANCÍAS TERMINADAS	\$0.00	\$0.00	EQUIPO DE DEFENSA Y SEGURIDAD	\$0.00	\$0.00
INVENTARIO DE MERCANCÍAS EN PROCESO DE ELABORACIÓN	\$0.00	\$0.00	MAQUINARIA, OTROS EQUIPOS Y HERRAMIENTAS	\$0.00	\$0.00
INVENTARIO DE MATERIAS PRIMAS, MATERIALES Y SUMINISTROS PARA	\$0.00	\$0.00	COLECCIONES, OBRAS DE ARTE Y OBJETOS VALIOSOS	\$0.00	\$0.00
BIENES EN TRÁNSITO	\$0.00	\$0.00	ACTIVOS BIOLÓGICOS	\$0.00	\$0.00
ALMACENES	\$0.00	\$0.00	ACTIVOS INTANGIBLES	\$0.00	\$0.00
ALMACÉN DE MATERIALES Y SUMINISTROS DE CONSUMO	\$0.00	\$0.00	SOFTWARE	\$0.00	\$0.00
ESTIMACIÓN POR PÉRDIDA O DETERIORO DE ACTIVOS CIRCULANTES	\$0.00	\$0.00	PATENTES, MARCAS Y DERECHOS	\$0.00	\$0.00
ESTIMACIONES PARA CUENTAS INCOBRABLES POR DERECHOS A RECIBIR	\$0.00	\$0.00	CONCESIONES Y FRANQUICIAS	\$0.00	\$0.00
ESTIMACIÓN POR DETERIORO DE INVENTARIOS	\$0.00	\$0.00	LICENCIAS	\$0.00	\$0.00
OTROS ACTIVOS CIRCULANTES	\$0.00	\$0.00	OTROS ACTIVOS INTANGIBLES	\$0.00	\$0.00
VALORES EN GARANTÍA	\$0.00	\$0.00	DEPRECIACIÓN, DETERIORO Y AMORTIZACIÓN ACUMULADA DE	-\$17,080.07	\$0.00
BIENES EN GARANTÍA (EXCLUYE DEPÓSITOS DE FONDOS)	\$0.00	\$0.00	DEPRECIACIÓN ACUMULADA DE BIENES INMUEBLES	\$0.00	\$0.00
BIENES DERIVADOS DE EMBARGOS, DECOMISOS, ASEGURAMIENTOS Y DACIÓN	\$0.00	\$0.00	DEPRECIACIÓN ACUMULADA DE INFRAESTRUCTURA	\$0.00	\$0.00
ADQUISICIÓN CON FONDOS DE TERCEROS	\$0.00	\$0.00	DEPRECIACIÓN ACUMULADA DE BIENES MUEBLES	-\$17,080.07	\$0.00
			DETERIORO ACUMULADO DE ACTIVOS BIOLÓGICOS	\$0.00	\$0.00
	2022	2021*	PASIVO	2022	2021*
AMORTIZACIÓN ACUMULADA DE ACTIVOS INTANGIBLES	\$0.00	\$0.00	PASIVO CIRCULANTE	\$104,325.21	\$74,525.31
ACTIVOS DIFERIDOS	\$0.00	\$0.00	CUENTAS POR PAGAR A CORTO PLAZO	\$104,325.21	\$74,525.31
ESTUDIOS, FORMULACIÓN Y EVALUACIÓN DE PROYECTOS	\$0.00	\$0.00	SERVICIOS PERSONALES POR PAGAR A CORTO PLAZO	\$61,574.56	\$39,989.63
DERECHOS SOBRE BIENES EN RÉGIMEN DE ARRENDAMIENTO FINANCIERO	\$0.00	\$0.00	PROVEEDORES POR PAGAR A CORTO PLAZO	\$0.00	\$0.00
GASTOS PAGADOS POR ADELANTADO A LARGO PLAZO	\$0.00	\$0.00	CONTRATISTAS POR OBRAS PÚBLICAS POR PAGAR A	\$0.00	\$0.00
ANTICIPOS A LARGO PLAZO	\$0.00	\$0.00	PARTICIPACIONES Y APORTACIONES POR PAGAR A CORTO	\$0.00	\$0.00
BENEFICIOS AL RETIRO DE EMPLEADOS PAGADOS POR ADELANTADO	\$0.00	\$0.00	TRANSFERENCIAS OTORGADAS POR PAGAR A CORTO	\$0.00	\$0.00
OTROS ACTIVOS DIFERIDOS	\$0.00	\$0.00	INTERESES, COMISIONES Y OTROS GASTOS DE LA DEUDA	\$0.00	\$0.00
ESTIMACIÓN POR PÉRDIDA O DETERIORO DE ACTIVOS NO CIRCULANTES	\$0.00	\$0.00	RETENCIONES Y CONTRIBUCIONES POR PAGAR A CORTO	\$42,543.30	\$34,294.82
ESTIMACIONES POR PÉRDIDA DE CUENTAS INCOBRABLES DE DOCUMENTOS	\$0.00	\$0.00	DEVOLUCIONES DE LA LEY DE INGRESOS POR PAGAR A	\$0.00	\$0.00
ESTIMACIONES POR PÉRDIDA DE CUENTAS INCOBRABLES DE DEUDORES	\$0.00	\$0.00	OTRAS CUENTAS POR PAGAR A CORTO PLAZO	\$207.35	\$240.86
ESTIMACIONES POR PÉRDIDA DE CUENTAS INCOBRABLES DE INGRESOS POR	\$0.00	\$0.00	DOCUMENTOS POR PAGAR A CORTO PLAZO	\$0.00	\$0.00
ESTIMACIONES POR PÉRDIDA DE CUENTAS INCOBRABLES DE PRÉSTAMOS	\$0.00	\$0.00	DOCUMENTOS COMERCIALES POR PAGAR A CORTO PLAZO	\$0.00	\$0.00
ESTIMACIONES POR PÉRDIDA DE OTRAS CUENTAS INCOBRABLES A LARGO	\$0.00	\$0.00	DOCUMENTOS CON CONTRATISTAS POR OBRAS PÚBLICAS	\$0.00	\$0.00
OTROS ACTIVOS NO CIRCULANTES	\$0.00	\$0.00	OTROS DOCUMENTOS POR PAGAR A CORTO PLAZO	\$0.00	\$0.00
BIENES EN CONCESIÓN	\$0.00	\$0.00	PORCIÓN A CORTO PLAZO DE LA DEUDA PÚBLICA A LARGO	\$0.00	\$0.00
BIENES EN ARRENDAMIENTO FINANCIERO	\$0.00	\$0.00	PORCIÓN A CORTO PLAZO DE LA DEUDA PÚBLICA INTERNA	\$0.00	\$0.00
BIENES EN COMODATO	\$0.00	\$0.00	PORCIÓN A CORTO PLAZO DE LA DEUDA PÚBLICA	\$0.00	\$0.00
Total de Activos No Circulantes	\$488,070.62	\$488,407.63	PORCIÓN A CORTO PLAZO DE ARRENDAMIENTO	\$0.00	\$0.00
			TÍTULOS Y VALORES A CORTO PLAZO	\$0.00	\$0.00
Total del Activo	\$2,211,914.20	\$998,213.18	TÍTULOS Y VALORES DE LA DEUDA PÚBLICA INTERNA A	\$0.00	\$0.00
			TÍTULOS Y VALORES DE LA DEUDA PÚBLICA EXTERNA A	\$0.00	\$0.00
			PASIVOS DIFERIDOS A CORTO PLAZO	\$0.00	\$0.00
			INGRESOS COBRADOS POR ADELANTADO A CORTO PLAZO	\$0.00	\$0.00
			INTERESES COBRADOS POR ADELANTADO A CORTO	\$0.00	\$0.00
			OTROS PASIVOS DIFERIDOS A CORTO PLAZO	\$0.00	\$0.00



	<u>2022</u>	<u>2021*</u>		<u>2022</u>	<u>2021*</u>
RECAUDACIÓN POR PARTICIPAR	\$0.00	\$0.00	FONDOS Y BIENES DE TERCEROS EN GARANTÍA Y/O	\$0.00	\$0.00
OTROS PASIVOS CIRCULANTES	\$0.00	\$0.00	FONDOS EN GARANTÍA A CORTO PLAZO	\$0.00	\$0.00
Total de Pasivos Circulantes	\$104,325.21	\$74,525.31	FONDOS EN ADMINISTRACIÓN A CORTO PLAZO	\$0.00	\$0.00
<u>PASIVO NO CIRCULANTE</u>	<u>\$490,345.00</u>	<u>\$490,345.00</u>	FONDOS CONTINGENTES A CORTO PLAZO	\$0.00	\$0.00
CUENTAS POR PAGAR A LARGO PLAZO	\$0.00	\$0.00	FONDOS DE FIDEICOMISOS, MANDATOS Y CONTRATOS	\$0.00	\$0.00
PROVEEDORES POR PAGAR A LARGO PLAZO	\$0.00	\$0.00	OTROS FONDOS DE TERCEROS EN GARANTÍA Y/O	\$0.00	\$0.00
CONTRATISTAS POR OBRAS PÚBLICAS POR PAGAR A LARGO PLAZO	\$0.00	\$0.00	VALORES Y BIENES EN GARANTÍA A CORTO PLAZO	\$0.00	\$0.00
DOCUMENTOS POR PAGAR A LARGO PLAZO	\$0.00	\$0.00	PROVISIONES A CORTO PLAZO	\$0.00	\$0.00
DOCUMENTOS COMERCIALES POR PAGAR A LARGO PLAZO	\$0.00	\$0.00	PROVISIÓN PARA DEMANDAS Y JUICIOS A CORTO PLAZO	\$0.00	\$0.00
DOCUMENTOS CON CONTRATISTAS POR OBRAS PÚBLICAS POR PAGAR A LARGO PLAZO	\$0.00	\$0.00	PROVISIÓN PARA CONTINGENCIAS A CORTO PLAZO	\$0.00	\$0.00
OTROS DOCUMENTOS POR PAGAR A LARGO PLAZO	\$0.00	\$0.00	OTRAS PROVISIONES A CORTO PLAZO	\$0.00	\$0.00
DEUDA PÚBLICA A LARGO PLAZO	\$0.00	\$0.00	OTROS PASIVOS A CORTO PLAZO	\$0.00	\$0.00
TÍTULOS Y VALORES DE LA DEUDA PÚBLICA INTERNA A LARGO PLAZO	\$0.00	\$0.00	INGRESOS POR CLASIFICAR	\$0.00	\$0.00
TÍTULOS Y VALORES DE LA DEUDA PÚBLICA EXTERNA A LARGO PLAZO	\$0.00	\$0.00			
PRÉSTAMOS DE LA DEUDA PÚBLICA INTERNA POR PAGAR A LARGO PLAZO	\$0.00	\$0.00	DONACIONES DE CAPITAL	\$0.00	\$0.00
PRÉSTAMOS DE LA DEUDA PÚBLICA EXTERNA POR PAGAR A LARGO PLAZO	\$0.00	\$0.00	ACTUALIZACIÓN DE LA HACIENDA PÚBLICA/PATRIMONIO	\$0.00	\$0.00
ARRENDAMIENTO FINANCIERO POR PAGAR A LARGO PLAZO	\$0.00	\$0.00	HACIENDA PÚBLICA/PATRIMONIO GENERADO	\$1,216,703.42	\$15,522.86
PASIVOS DIFERIDOS A LARGO PLAZO	\$0.00	\$0.00	RESULTADOS DEL EJERCICIO (AHORRO/ DESAHORRO)	\$1,393,663.00	\$414,003.05
CRÉDITOS DIFERIDOS A LARGO PLAZO	\$0.00	\$0.00	RESULTADOS DE EJERCICIOS ANTERIORES	-\$176,859.58	-\$398,480.19
INTERESES COBRADOS POR ADELANTADO A LARGO PLAZO	\$0.00	\$0.00	REVALÚOS	\$0.00	\$0.00
OTROS PASIVOS DIFERIDOS A LARGO PLAZO	\$0.00	\$0.00	REVALÚO DE BIENES INMUEBLES	\$0.00	\$0.00
FONDOS Y BIENES DE TERCEROS EN GARANTÍA Y/O ADMINISTRACIÓN A LARGO PLAZO	\$0.00	\$0.00	REVALÚO DE BIENES MUEBLES	\$0.00	\$0.00
FONDOS EN GARANTÍA A LARGO PLAZO	\$0.00	\$0.00	REVALÚO DE BIENES INTANGIBLES	\$0.00	\$0.00
FONDOS EN ADMINISTRACIÓN A LARGO PLAZO	\$0.00	\$0.00	OTROS REVALÚOS	\$0.00	\$0.00
FONDOS CONTINGENTES A LARGO PLAZO	\$0.00	\$0.00	RESERVAS	\$0.00	\$0.00
FONDOS DE FIDEICOMISOS, MANDATOS Y CONTRATOS ANÁLOGOS A LARGO	\$0.00	\$0.00	RESERVAS DE PATRIMONIO	\$0.00	\$0.00
OTROS FONDOS DE TERCEROS EN GARANTÍA Y/O ADMINISTRACIÓN A LARGO	\$0.00	\$0.00	RESERVAS TERRITORIALES	\$0.00	\$0.00
VALORES Y BIENES EN GARANTÍA A LARGO PLAZO	\$0.00	\$0.00	RESERVAS POR CONTINGENCIAS	\$0.00	\$0.00
PROVISIONES A LARGO PLAZO	\$490,345.00	\$490,345.00	RECTIFICACIONES DE RESULTADOS DE EJERCICIOS ANTERIORES	\$0.00	\$0.00
PROVISIÓN PARA DEMANDAS Y JUICIOS A LARGO PLAZO	\$0.00	\$0.00	CAMBIOS EN POLÍTICAS CONTABLES	\$0.00	\$0.00
PROVISIÓN PARA PENSIONES A LARGO PLAZO	\$0.00	\$0.00	CAMBIOS POR ERRORES CONTABLES	\$0.00	\$0.00
PROVISIÓN PARA CONTINGENCIAS A LARGO PLAZO	\$0.00	\$0.00	EXCESO O INSUFICIENCIA EN LA ACTUALIZACIÓN DE LA	\$0.00	\$0.00
OTRAS PROVISIONES A LARGO PLAZO	\$490,345.00	\$490,345.00	RESULTADO POR POSICIÓN MONETARIA	\$0.00	\$0.00
Total de Pasivos No Circulantes	\$490,345.00	\$490,345.00	RESULTADO POR TENENCIA DE ACTIVOS NO MONETARIOS	\$0.00	\$0.00
Total del Pasivo	\$594,670.21	\$564,870.31	Total Hacienda Pública/Patrimonio	\$1,617,243.99	\$433,342.87
HACIENDA PÚBLICA/ PATRIMONIO			Total del Pasivo y Hacienda Pública/Patrimonio	\$2,211,914.20	\$998,213.18
HACIENDA PÚBLICA/PATRIMONIO CONTRIBUIDO	\$400,540.57	\$417,820.01			
APORTACIONES	\$400,540.57	\$417,820.01			

"Bajo protesta de decir verdad declaramos que los Estados Financieros y sus notas, son razonablemente correctos y son responsabilidad del emisor".

M.U LIZBETH CASTRO BENITEZ
DIRECTORA GENERAL

L.N.I ZUARLI PATRICIA BOJORQUEZ ROMO
AUXILIAR CONTABLE ADMINISTRATIVO

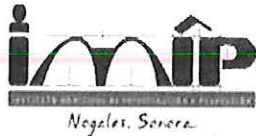


Nogales, Sonora

INSTITUTO MUNICIPAL DE INVESTIGACIÓN Y PLANEACIÓN (IMIP)

DE NOGALES

SONORA



Estado de Actividades
Del 01/ene./2022 al 31/dic./2022

Nogales, Sonora

(Cifras en Pesos)

Concepto	2022	2021
INGRESOS Y OTROS BENEFICIOS		
INGRESOS DE GESTIÓN	\$3,299.19	\$59,379.61
IMPUESTOS	\$0.00	\$0.00
IMPUESTOS SOBRE LOS INGRESOS	\$0.00	\$0.00
IMPUESTOS SOBRE EL PATRIMONIO	\$0.00	\$0.00
IMPUESTOS SOBRE LA PRODUCCIÓN, EL CONSUMO Y LAS TRANSACCIONES	\$0.00	\$0.00
IMPUESTOS AL COMERCIO EXTERIOR	\$0.00	\$0.00
IMPUESTOS SOBRE NÓMINAS Y ASIMILABLES	\$0.00	\$0.00
IMPUESTOS ECOLÓGICOS	\$0.00	\$0.00
ACCESORIOS DE IMPUESTOS	\$0.00	\$0.00
IMPUESTOS NO COMPRENDIDOS EN LA LEY DE INGRESOS VIGENTE, CAUSADOS EN EJERCICIOS FISCALES	\$0.00	\$0.00
ANTERIORES PENDIENTES DE LIQUIDACIÓN O PAGO		
OTROS IMPUESTOS	\$0.00	\$0.00
CUOTAS Y APORTACIONES DE SEGURIDAD SOCIAL	\$0.00	\$0.00
APORTACIONES PARA FONDOS DE VIVIENDA	\$0.00	\$0.00
CUOTAS PARA LA SEGURIDAD SOCIAL	\$0.00	\$0.00
CUOTAS DE AHORRO PARA EL RETIRO	\$0.00	\$0.00
ACCESORIOS DE CUOTAS Y APORTACIONES DE SEGURIDAD SOCIAL	\$0.00	\$0.00
OTRAS CUOTAS Y APORTACIONES PARA LA SEGURIDAD SOCIAL	\$0.00	\$0.00
CONTRIBUCIONES DE MEJORAS	\$0.00	\$0.00
DERECHOS	\$0.00	\$0.00
PRODUCTOS	\$0.00	\$0.26
APROVECHAMIENTOS	\$0.00	\$0.00
INGRESOS POR VENTA DE BIENES Y PRESTACIÓN DE SERVICIOS	\$3,299.19	\$111,332.56
PARTICIPACIONES, APORTACIONES, CONVENIOS, INCENTIVOS DERIVADOS DE LA COLABORACIÓN FISCAL, FONDOS DISTINTOS DE APORTACIONES, TRANSFERENCIAS, ASIGNACIONES, SUBSIDIOS Y SUBVENCIONES, Y PENSIONES Y JUBILACIONES	\$3,848,548.68	\$0.00
PARTICIPACIONES, APORTACIONES, CONVENIOS, INCENTIVOS DERIVADOS DE LA COLABORACIÓN FISCAL Y FONDOS DISTINTOS DE APORTACIONES	\$0.00	\$0.00
PARTICIPACIONES	\$0.00	\$0.00
APORTACIONES	\$0.00	\$0.00
CONVENIOS	\$0.00	\$0.00
INCENTIVOS DERIVADOS DE LA COLABORACIÓN FISCAL	\$0.00	\$0.00
FONDOS DISTINTOS DE APORTACIONES	\$0.00	\$0.00
TRANSFERENCIAS, ASIGNACIONES, SUBSIDIOS Y SUBVENCIONES, Y PENSIONES Y JUBILACIONES	\$3,848,548.68	\$2,545,604.32
TRANSFERENCIAS Y ASIGNACIONES	\$3,848,548.68	\$2,545,604.32
SUBSIDIOS Y SUBVENCIONES	\$0.00	\$0.00
PENSIONES Y JUBILACIONES	\$0.00	\$0.00
TRANSFERENCIAS DEL FONDO MEXICANO DEL PETRÓLEO PARA LA ESTABILIZACIÓN Y EL DESARROLLO	\$0.00	\$0.00
OTROS INGRESOS Y BENEFICIOS	\$0.00	\$0.00
INGRESOS FINANCIEROS	\$0.00	\$0.00
INTERESES GANADOS DE TÍTULOS, VALORES Y DEMÁS INSTRUMENTOS FINANCIEROS	\$0.00	\$0.00
OTROS INGRESOS FINANCIEROS	\$0.00	\$0.00
INCREMENTO POR VARIACIÓN DE INVENTARIOS	\$0.00	\$0.00
INCREMENTO POR VARIACIÓN DE INVENTARIOS DE MERCANCIAS PARA VENTA	\$0.00	\$0.00
INCREMENTO POR VARIACIÓN DE INVENTARIOS DE MERCANCIAS TERMINADAS	\$0.00	\$0.00
INCREMENTO POR VARIACIÓN DE INVENTARIOS DE MERCANCIAS EN PROCESO DE ELABORACIÓN	\$0.00	\$0.00
INCREMENTO POR VARIACIÓN DE INVENTARIOS DE MATERIAS PRIMAS, MATERIALES Y SUMINISTROS PARA PRODUCCIÓN	\$0.00	\$0.00
INCREMENTO POR VARIACIÓN DE ALMACÉN DE MATERIAS PRIMAS, MATERIALES Y SUMINISTROS DE CONSUMO	\$0.00	\$0.00
DISMINUCIÓN DEL EXCESO DE ESTIMACIONES POR PÉRDIDA O DETERIORO U OBSOLESCENCIA	\$0.00	\$0.00
DISMINUCIÓN DEL EXCESO DE ESTIMACIONES POR PÉRDIDA O DETERIORO U OBSOLESCENCIA	\$0.00	\$0.00
DISMINUCIÓN DEL EXCESO DE PROVISIONES	\$0.00	\$0.00
DISMINUCIÓN DEL EXCESO DE PROVISIONES	\$0.00	\$0.00
OTROS INGRESOS Y BENEFICIOS VARIOS	\$0.00	\$0.00
BONIFICACIONES Y DESCUENTOS OBTENIDOS	\$0.00	\$0.00
DIFERENCIAS POR TIPO DE CAMBIO A FAVOR	\$0.00	\$0.00

DIFERENCIAS DE COTIZACIONES A FAVOR EN VALORES NEGOCIABLES	\$0.00	\$0.00
RESULTADO POR POSICIÓN MONETARIA	\$0.00	\$0.00
UTILIDADES POR PARTICIPACIÓN PATRIMONIAL	\$0.00	\$0.00
DIFERENCIAS POR REESTRUCTURACIÓN DE DEUDA PÚBLICA A FAVOR	\$0.00	\$0.00
OTROS INGRESOS Y BENEFICIOS VARIOS	\$0.00	\$0.00
Total de Ingresos y Otros Beneficios	\$3,851,847.87	\$2,656,937.14
GASTOS Y OTRAS PÉRDIDAS		
GASTOS DE FUNCIONAMIENTO	\$2,441,204.80	\$2,229,671.49
SERVICIOS PERSONALES	\$2,072,830.56	\$2,009,200.00
MATERIALES Y SUMINISTROS	\$120,861.10	\$64,939.86
SERVICIOS GENERALES	\$247,513.14	\$155,531.63
TRANSFERENCIAS, ASIGNACIONES, SUBSIDIOS Y OTRAS AYUDAS	\$0.00	\$10,843.60
TRANSFERENCIAS INTERNAS Y ASIGNACIONES AL SECTOR PÚBLICO	\$0.00	\$0.00
TRANSFERENCIAS AL RESTO DEL SECTOR PÚBLICO	\$0.00	\$0.00
SUBSIDIOS Y SUBVENCIONES	\$0.00	\$0.00
AYUDAS SOCIALES	\$0.00	\$10,843.60
PENSIONES Y JUBILACIONES	\$0.00	\$0.00
TRANSFERENCIAS A FIDEICOMISOS, MANDATOS Y CONTRATOS ANALOGOS	\$0.00	\$0.00
TRANSFERENCIAS A LA SEGURIDAD SOCIAL	\$0.00	\$0.00
DONATIVOS	\$0.00	\$0.00
TRANSFERENCIAS AL EXTERIOR	\$0.00	\$0.00
PARTICIPACIONES Y APORTACIONES	\$0.00	\$0.00
PARTICIPACIONES	\$0.00	\$0.00
APORTACIONES	\$0.00	\$0.00
CONVENIOS	\$0.00	\$0.00
INTERESES, COMISIONES Y OTROS GASTOS DE LA DEUDA PÚBLICA	\$0.00	\$0.00
INTERESES DE LA DEUDA PÚBLICA	\$0.00	\$0.00
COMISIONES DE LA DEUDA PÚBLICA	\$0.00	\$0.00
GASTOS DE LA DEUDA PÚBLICA	\$0.00	\$0.00
COSTO POR COBERTURAS	\$0.00	\$0.00
APOYOS FINANCIEROS	\$0.00	\$0.00
OTROS GASTOS Y PÉRDIDAS EXTRAORDINARIAS	\$17,080.07	\$2,419.00
ESTIMACIONES, DEPRECIACIONES, DETERIOROS, OBSOLESCENCIA Y AMORTIZACIONES	\$17,080.07	\$0.00
PROVISIONES	\$0.00	\$0.00
DISMINUCIÓN DE INVENTARIOS	\$0.00	\$0.00
AUMENTO POR INSUFICIENCIA DE ESTIMACIONES POR PÉRDIDA O DETERIORO U OBSOLESCENCIA	\$0.00	\$0.00
AUMENTO POR INSUFICIENCIA DE PROVISIONES	\$0.00	\$0.00
OTROS GASTOS	\$0.00	\$2,419.00
INVERSIÓN PÚBLICA	\$0.00	\$0.00
INVERSIÓN PÚBLICA NO CAPITALIZABLE	\$0.00	\$0.00
Total de Gastos y otras Pérdidas	\$2,458,284.87	\$2,242,934.09
Resultado del Ejercicio (Ahorro/Desahorro)	\$1,393,563.00	\$414,003.05

"Bajo protesta de decir verdad declaramos que los Estados Financieros y sus notas, son razonablemente correctos y son responsabilidad del emisor".

M.U LIZBETH CASTRO BENITEZ
DIRECTORA GENERAL

L.N.I ZUARLI PATRICIA BOJORQUEZ ROMO
AUXILIAR CONTABLE ADMINISTRATIVO



INSTITUTO MUNICIPAL DE INVESTIGACIÓN Y PLANEACIÓN (IMIP) DE NOGALES

Estado de Variación en
la Hacienda Pública



Del 01/ene/2022 Al 31/dic./2022

(Cifras en Pesos)

Nogales, Sonora

Concepto	Hacienda Pública/ Patrimonio Contribuido	Hacienda Pública/ Patrimonio Generado De Ejercicios Anteriores	Hacienda Pública/ Patrimonio Generado Del Ejercicio	Exceso o Insuficiencia en la Actualización de la Hacienda Pública / Patrimonio	Total
HACIENDA PÚBLICA/PATRIMONIO CONTRIBUIDO NETO DE 2021	\$417,820.01	\$0.00	\$0.00	\$0.00	\$417,820.01
APORTACIONES	\$417,820.01	\$0.00	\$0.00	\$0.00	\$417,820.01
DONACIONES DE CAPITAL	\$0.00	\$0.00	\$0.00	\$0.00	\$0.00
ACTUALIZACIÓN DE LA HACIENDA PÚBLICA/PATRIMONIO	\$0.00	\$0.00	\$0.00	\$0.00	\$0.00
HACIENDA PÚBLICA /PATRIMONIO GENERADO NETO DE 2021	\$0.00	-\$398,480.19	\$414,003.05	\$0.00	\$15,522.86
RESULTADOS DEL EJERCICIO (AHORRO/ DESAHORRO)	\$0.00	\$0.00	\$414,003.05	\$0.00	\$414,003.05
RESULTADOS DE EJERCICIOS ANTERIORES	\$0.00	-\$398,480.19	\$0.00	\$0.00	-\$398,480.19
REVALUOS	\$0.00	\$0.00	\$0.00	\$0.00	\$0.00
RESERVAS	\$0.00	\$0.00	\$0.00	\$0.00	\$0.00
RECTIFICACIONES DE RESULTADOS DE EJERCICIOS ANTERIORES	\$0.00	\$0.00	\$0.00	\$0.00	\$0.00
EXCESO O INSUFICIENCIA EN LA ACTUALIZACIÓN DE LA HACIENDA PÚBLICA/ PATRIMONIO NETO DE 2021	\$0.00	\$0.00	\$0.00	\$0.00	\$0.00
RESULTADO POR POSICIÓN MONETARIA	\$0.00	\$0.00	\$0.00	\$0.00	\$0.00
RESULTADO POR TENENCIA DE ACTIVOS NO MONETARIOS	\$0.00	\$0.00	\$0.00	\$0.00	\$0.00
HACIENDA PÚBLICA / PATRIMONIO NETO FINAL DE 2021	\$417,820.01	-\$398,480.19	\$414,003.05	\$0.00	\$433,342.87
CAMBIOS EN LA HACIENDA PÚBLICA/PATRIMONIO CONTRIBUIDO NETO DE 2022	-\$17,279.44	\$0.00	\$0.00	\$0.00	-\$17,279.44
APORTACIONES	-\$17,279.44	\$0.00	\$0.00	\$0.00	-\$17,279.44
DONACIONES DE CAPITAL	\$0.00	\$0.00	\$0.00	\$0.00	\$0.00
ACTUALIZACIÓN DE LA HACIENDA PÚBLICA/PATRIMONIO	\$0.00	\$0.00	\$0.00	\$0.00	\$0.00
VARIACIONES DE LA HACIENDA PÚBLICA / PATRIMONIO GENERADO NETO DE 2022	\$0.00	\$221,620.61	\$979,559.95	\$0.00	\$1,201,180.56
RESULTADOS DEL EJERCICIO (AHORRO/ DESAHORRO)	\$0.00	\$0.00	\$1,393,563.00	\$0.00	\$1,393,563.00
RESULTADOS DE EJERCICIOS ANTERIORES	\$0.00	\$221,620.61	-\$414,003.05	\$0.00	-\$192,382.44
REVALUOS	\$0.00	\$0.00	\$0.00	\$0.00	\$0.00
RESERVAS	\$0.00	\$0.00	\$0.00	\$0.00	\$0.00
RECTIFICACIONES DE RESULTADOS DE EJERCICIOS ANTERIORES	\$0.00	\$0.00	\$0.00	\$0.00	\$0.00
CAMBIOS EN EL EXCESO O INSUFICIENCIA EN LA ACTUALIZACIÓN DE LA HACIENDA PÚBLICA/ PATRIMONIO NETO DE 2022	\$0.00	\$0.00	\$0.00	\$0.00	\$0.00
RESULTADO POR POSICIÓN MONETARIA	\$0.00	\$0.00	\$0.00	\$0.00	\$0.00
RESULTADO POR TENENCIA DE ACTIVOS NO MONETARIOS	\$0.00	\$0.00	\$0.00	\$0.00	\$0.00
HACIENDA PÚBLICA / PATRIMONIO NETO FINAL DE 2022	\$400,540.57	-\$176,859.58	\$1,393,563.00	\$0.00	\$1,617,243.99

"Bajo protesta de decir verdad declaramos que los Estados Financieros y sus notas, son razonablemente correctos y son responsabilidad del emisor".

M.U LIZBETH CASTRO BENITEZ
DIRECTORA GENERAL

L.N.I ZUARLI PATRICIA BOJORQUEZ ROMO
AUXILIAR CONTABLE ADMINISTRATIVO

INSTITUTO MUNICIPAL DE INVESTIGACIÓN Y PLANEACIÓN (IMIP) DE NOGALES



Estado de Cambios en la Situación Financiera

Del 01/ene./2022 Al 31/dic./2022



(Cifras en Pesos)

Concepto	Origen	Aplicación
ACTIVO	\$123,187.58	\$1,336,888.60
ACTIVO CIRCULANTE	\$106,107.51	\$1,320,145.54
EFFECTIVO Y EQUIVALENTES	\$0.00	\$1,320,145.54
DERECHOS A RECIBIR EFECTIVO O EQUIVALENTES	\$106,107.51	\$0.00
DERECHOS A RECIBIR BIENES O SERVICIOS	\$0.00	\$0.00
INVENTARIOS	\$0.00	\$0.00
ALMACENES	\$0.00	\$0.00
ESTIMACIÓN POR PÉRDIDA O DETERIORO DE ACTIVOS CIRCULANTES	\$0.00	\$0.00
OTROS ACTIVOS CIRCULANTES	\$0.00	\$0.00
ACTIVO NO CIRCULANTE	\$17,080.07	\$16,743.06
INVERSIONES FINANCIERAS A LARGO PLAZO	\$0.00	\$0.00
DERECHOS A RECIBIR EFECTIVO O EQUIVALENTES A LARGO PLAZO	\$0.00	\$0.00
BIENES INMUEBLES, INFRAESTRUCTURA Y CONSTRUCCIONES EN PROCESO	\$0.00	\$0.00
BIENES MUEBLES	\$0.00	\$16,743.06
ACTIVOS INTANGIBLES	\$0.00	\$0.00
DEPRECIACIÓN, DETERIORO Y AMORTIZACIÓN ACUMULADA DE BIENES	\$17,080.07	\$0.00
ACTIVOS DIFERIDOS	\$0.00	\$0.00
ESTIMACIÓN POR PÉRDIDA O DETERIORO DE ACTIVOS NO CIRCULANTES	\$0.00	\$0.00
OTROS ACTIVOS NO CIRCULANTES	\$0.00	\$0.00
PASIVO	\$29,799.90	\$0.00
PASIVO CIRCULANTE	\$29,799.90	\$0.00
CUENTAS POR PAGAR A CORTO PLAZO	\$29,799.90	\$0.00
DOCUMENTOS POR PAGAR A CORTO PLAZO	\$0.00	\$0.00
PORCIÓN A CORTO PLAZO DE LA DEUDA PÚBLICA A LARGO PLAZO	\$0.00	\$0.00
TÍTULOS Y VALORES A CORTO PLAZO	\$0.00	\$0.00
PASIVOS DIFERIDOS A CORTO PLAZO	\$0.00	\$0.00
FONDOS Y BIENES DE TERCEROS EN GARANTÍA Y/O ADMINISTRACIÓN A CORTO PLAZO	\$0.00	\$0.00
PROVISIONES A CORTO PLAZO	\$0.00	\$0.00
OTROS PASIVOS A CORTO PLAZO	\$0.00	\$0.00
PASIVO NO CIRCULANTE	\$0.00	\$0.00
CUENTAS POR PAGAR A LARGO PLAZO	\$0.00	\$0.00
DOCUMENTOS POR PAGAR A LARGO PLAZO	\$0.00	\$0.00
DEUDA PÚBLICA A LARGO PLAZO	\$0.00	\$0.00
PASIVOS DIFERIDOS A LARGO PLAZO	\$0.00	\$0.00
FONDOS Y BIENES DE TERCEROS EN GARANTÍA Y/O ADMINISTRACIÓN A LARGO PLAZO	\$0.00	\$0.00
PROVISIONES A LARGO PLAZO	\$0.00	\$0.00
HACIENDA PÚBLICA/ PATRIMONIO	\$1,201,180.56	\$17,279.44
HACIENDA PÚBLICA/PATRIMONIO CONTRIBUIDO	\$0.00	\$17,279.44
APORTACIONES	\$0.00	\$17,279.44
DONACIONES DE CAPITAL	\$0.00	\$0.00
ACTUALIZACIÓN DE LA HACIENDA PÚBLICA/PATRIMONIO	\$0.00	\$0.00
HACIENDA PÚBLICA /PATRIMONIO GENERADO	\$1,201,180.56	\$0.00
RESULTADOS DEL EJERCICIO (AHORRO/ DESAHORRO)	\$979,559.95	\$0.00
RESULTADOS DE EJERCICIOS ANTERIORES	\$221,620.61	\$0.00
REVALÚOS	\$0.00	\$0.00
RESERVAS	\$0.00	\$0.00
RECTIFICACIONES DE RESULTADOS DE EJERCICIOS ANTERIORES	\$0.00	\$0.00
EXCESO O INSUFICIENCIA EN LA ACTUALIZACIÓN DE LA HACIENDA PÚBLICA/ PATRIMONIO	\$0.00	\$0.00
RESULTADO POR POSICIÓN MONETARIA	\$0.00	\$0.00
RESULTADO POR TENENCIA DE ACTIVOS NO MONETARIOS	\$0.00	\$0.00

"Bajo protesta de decir verdad declaramos que los Estados Financieros y sus notas, son razonablemente correctos y son responsabilidad del emisor".

M.U LIZBETH CASTRO BENITEZ
DIRECTORA GENERAL

L.N.I ZUARLI PATRICIA BOJORQUEZ ROMO
AUXILIAR CONTABLE ADMINISTRATIVO



INSTITUTO MUNICIPAL DE INVESTIGACIÓN Y PLANEACIÓN DE NOGALES

Estado de Flujos de Efectivo
Del 01 de enero al 31 de diciembre de 2022
(Cifras en Pesos)

Concepto	2022	2021
Flujos de Efectivo de las Actividades de Operación		
Origen	3,851,847.87	2,656,937.14
Impuestos	0	-
Cuotas y Aportaciones de Seguridad Social	0	-
Contribuciones de Mejoras	0	-
Derechos	0	-
Productos	0	0.26
Aprovechamientos	0	-
Ingresos por Venta de Bienes y Prestación de Servicios	3,299.19	111,332.56
Participaciones, Aportaciones, Convenios, Incentivos Derivados de la Colaboración Fiscal y Fondos Distintos de Aportaciones	0.00	-
Transferencias, Asignaciones, Subsidios y Subvenciones, y Pensiones y Jubilaciones	3,848,548.68	2,545,604.32
Otros Orígenes de Operación	0	-
Aplicación	2,458,284.87	2,242,934.09
Servicios Personales	2,072,830.56	2,009,200.00
Materiales y Suministros	120,861.10	64,939.86
Servicios Generales	247,513.14	155,531.63
Transferencias Internas y Asignaciones al Sector Público	0	-
Transferencias al Resto del Sector Público	0	-
Subsidios y Subvenciones	0	-
Ayudas Sociales	0	10,843.60
Pensiones y Jubilaciones	0	-
Transferencias a Fideicomisos, Mandatos y Contratos Análogos	0	-
Transferencias a la Seguridad Social	0	-
Donativos	0	-
Transferencias al Exterior	0	-
Participaciones	0	-
Aportaciones	0	-
Convenios	0	-
Otras Aplicaciones de Operación	17,080.07	2,419.00
Flujos Netos de Efectivo por Actividades de Operación	1,393,563.00	414,003.05
Flujos de Efectivo de las Actividades de Inversión		
Origen	0	-
Bienes Inmuebles, Infraestructura y Construcciones en Proceso	0	-
Bienes Muebles	0	-
Otros Orígenes de Inversión	0	-
Aplicación	34,022.50	52,099.99
Bienes Inmuebles, Infraestructura y Construcciones en Proceso	0.00	-
Bienes Muebles	34,022.50	52,099.99
Otras Aplicaciones de Inversión	0.00	-
Flujos Netos de Efectivo por Actividades de Inversión	-34,022.50	52,099.99
Flujos de Efectivo de las Actividades de Financiamiento		
Origen	0.00	-
Endeudamiento Neto	0.00	-
Interno	0.00	-
Externo	0.00	-
Otros Orígenes de Financiamiento	0.00	-
Aplicación	39,394.96	69,542.37
Servicios de la Deuda	0	-
Interno	0	-
Externo	0	-
Otras Aplicaciones de Financiamiento	39,394.96	69,542.37
Flujos Netos de Efectivo por Actividades de Financiamiento	-39,394.96	69,542.37
Incremento/Disminución Neta en el Efectivo y Equivalentes al Efectivo	1,320,145.54	292,360.69
Efectivo y Equivalentes al Efectivo al Inicio del Ejercicio	385,913.04	93,552.35
Efectivo y Equivalentes al Efectivo al Final del Ejercicio	1,706,058.58	385,913.04

Bajo protesta de decir verdad declaramos que los Estados Financieros y sus notas, son razonablemente correctos y son responsabilidad del emisor.

M. U. LIZBETH CASTRO BENITEZ
DIRECTORA GENERAL

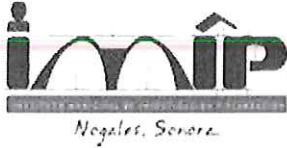
ZUARLI PATRICIA BOJORQUEZ ROMO
AUXILIAR ADMINISTRATIVO

INSTITUTO MUNICIPAL DE INVESTIGACIÓN Y PLANEACIÓN

Nogales, Sonora

INSTITUTO MUNICIPAL DE INVESTIGACIÓN Y PLANEACIÓN (IMIP)
SONORA

Informe de Pasivos Contingentes



al 31/dic./2022

"En Cumplimiento a lo dispuesto en los artículos 46, Fracción I, Inciso f), y 52 de la Ley General de Contabilidad Gubernamental y de conformidad con lo establecido en el Capítulo VII, Numeral, II, Inciso h) del Manual de Contabilidad Gubernamental emitido por el CONAC, el Ente Público informa lo siguiente:"

SIN INFORMACIÓN QUE REVELAR

"Bajo protesta de decir verdad declaramos que los Estados Financieros y sus notas, son razonablemente correctos y son responsabilidad del emisor".

M.U LIZBETH CASTRO BENITEZ

DIRECTORA GENERAL

L.N.I ZUARLI PATRICIA BOJORQUEZ ROMO

AUXILIAR CONTABLE ADMINISTRATIVO



Nogales, Sonora

Notas a los Estados Financieros al 31 de diciembre de 2022

I) NOTAS A LOS ESTADOS FINANCIEROS

Con el propósito de dar cumplimiento a los artículos 46 y 49 de la Ley General de Contabilidad Gubernamental, los entes públicos deberán acompañar notas a los estados financieros cuyos rubros así lo requieran teniendo presente los postulados de revelación suficiente e importancia relativa con la finalidad, que la información sea de mayor utilidad para los usuarios.

A continuación se presentan los tres tipos de notas que acompañan a los estados, a saber:

- Notas de desglose;
- Notas de memoria (cuentas de orden), y
- Notas de gestión administrativa.

a) NOTAS DE DESGLOSE

I) NOTAS AL ESTADO DE SITUACIÓN FINANCIERA

Activo

Efectivo y Equivalentes

- El Instituto Municipal de Investigación y Planeación de Nogales, no cuenta con Inversiones Financieras.

Cuenta con la partida de Efectivo Fondo Fijo, se manejan dos cuentas bancarias con el banco BBVA BANCOMER, siendo la NO. 0171362739 para la recepción de aportaciones que se reciben por medio de transferencias del H. Ayuntamiento de Nogales y la NO. 0117160038 que se utiliza para los apoyos con distintas asociaciones como por ejemplo Universidad Estatal de Arizona, Banco de desarrollo de América del Norte etc.

A continuación, se relacionan las cuentas que integran el rubro de efectivo y equivalentes:

Concepto	2022	2021
BANCOS/TESORERIA	\$ 1,706,058.58	\$ 385,913.04
INVERSIONES TEMPORALES (HASTA 3 MESES)	\$ -----	\$ -----
FONDO CON AFECTACIÓN ESPECIFICA	\$ -----	\$ -----
SUMA	\$ 1,706,058.58	\$ 385,913.04

Efectivo

Representa el monto en dinero propiedad del ente público en caja y aquel que está a su cuidado y administración.

Concepto	2022	2021
1111 FONDO FIJO CAJA	\$ 0	\$ 0
SUMA	\$ 1,706,058.58	\$ 385,913.04

Bancos/Tesorería

Representa el monto de efectivo disponible propiedad del Instituto Municipal de investigación y Planeación de Nogales, en instituciones bancarias y se integra por:

Banco	2022	2021
BBVA BANCOMER CTA. 0171362739	\$ 1,674,256.37	\$ 354,110.83
BBVA BANCOMER CTA. 0117160038	\$ 31,802.21	\$ 31,802.21
SUMA	\$ 1,706,058.58	\$ 385,913.04

Dichos saldos conllevan un Flujo de Efectivo positivo



Representa el monto de efectivo invertido por el ENTE/INSTITUTO, la cual se efectúa a plazos que van de Inversión a la vista hasta 90 días, su importe se integra por:

Banco	2022	2021
-----	\$ -----	\$ -----
-----	\$ -----	\$ -----
SUMA	\$ -----	\$ -----

Fondos con Afectación Específica

Representa el monto de los fondos con afectación específica que deben financiar determinados gastos o actividades.

Banco	2022	2021
-----	\$ -----	\$ -----
-----	\$ -----	\$ -----
SUMA	\$ -----	\$ -----

Derechos a recibir Efectivo y Equivalentes y Bienes o Servicios a Recibir

- Se hizo un ajuste en póliza de diario D00074 en el mes de diciembre 2022 por \$75,685.44 pesos que adeudaba el H. Ayuntamiento de Nogales a este instituto por concepto de gasto operativo que no se transfirió a este Instituto por motivos de la pandemia COVID-19, no se laboro en el Instituto. Dicho ajuste se realizo con la aprobación del Órgano de Gobierno de IMIP en su quinta sesión ordinaria.

Concepto	2022	2021
CUENTAS POR COBRAR A CORTO PLAZO	\$ 0.00	\$123,893.00
DEUDORES DIVERSOS POR COBRAR A CORTO PLAZO	\$17,785.00	\$ 0.00
OTROS DERECHOS A RECIBIR EFECTIVO O EQUIVALENTES A CORTO PLAZO	\$ 0.00	\$ 0.00
SUMA	\$17,785.00	\$123,893.00

Las Cuentas por Cobrar a Corto Plazo cerraron el periodo en \$0.00

Deudores Diversos por Cobrar a Corto Plazo

- Representa los derechos de cobro originados en el desarrollo de las actividades del Instituto, se envió Oficio a contraloría 265/2022 para que realice las investigaciones por el cargo de actualizaciones en el impuesto 2% sobre nomina de años 2019-2021 por la omisión de dicho impuesto se genero este cargo por la cantidad de \$17,785 pesos. Póliza de egreso E00325 y E00326 se refleja el pago de dicho impuesto.



Nogales, Sonora

Otros Derechos a Recibir Efectivo y Equivalentes a Corto Plazo

"Nada que manifestar"

Bienes Disponibles para su Transformación o Consumo (inventarios)

4. El Instituto Municipal de Investigación y Planeación de Nogales no realiza proceso de transformación n y/o elaboración de bienes, por lo que no cuenta con registro de inventarios.
5. El Instituto Municipal de Investigación y Planeación de Nogales no cuenta con almacén de materiales ni genera bienes materiales para consumo, por lo que no se contempla métodos de valuación.

Inversiones Financieras

6. El Instituto Municipal de Investigación y Planeación de Nogales no cuenta Inversiones financieras, que considera los fideicomisos.
7. El Instituto Municipal de Investigación y Planeación de Nogales no cuenta con inversiones financieras, por lo cual no se muestran saldos de las participaciones y aportaciones de capital.

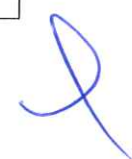
Bienes Muebles, Inmuebles e Intangibles

8. Bienes Inmuebles no maneja el Instituto, los rubros que integran los Bienes Muebles del Instituto Municipal de Investigación y Planeación de Nogales se encuentran en condiciones de uso, se integran de la siguiente manera:

CUENTA	CONCEPTO	SALDO Enero-diciembre 2022
1240	BIENES MUEBLES	\$505,150.69
	SUMA	\$505,150.69

Se informará de manera agrupada por cuenta, los rubros de Bienes Muebles e Inmuebles, el monto de la depreciación del ejercicio y la acumulada, el método de depreciación, tasas aplicadas y los criterios de aplicación de los mismos. Asimismo, se informará de las características significativas del estado en que se encuentren los activos.

Concepto	2022	2021
MOBILIARIO Y EQUIPO DE ADMINISTRACIÓN	\$ 505,150.69	\$ 488,407.63
MOBILIARIO Y EQUIPO EDUCACIONAL Y RECREATIVO	\$.00	\$.00
VEHÍCULOS Y EQUIPO DE TRANSPORTE	\$.00	\$.00
MAQUINARIA, OTROS EQUIPOS Y HERRAMIENTAS	\$.00	\$.00
Subtotal BIENES MUEBLES	505150.69	488407.63
SOFTWARE	\$.00	\$.00
LICENCIAS	\$.00	\$.00
Subtotal ACTIVOS INTANGIBLES	0	0
DEPRECIACIÓN ACUMULADA DE BIENES MUEBLES	\$ 17,080.07	\$.00
Subtotal DEPRECIACIÓN, DETERIORO Y AMORTIZACIÓN ACUMULADA DE BIENES	17080.07	0
Suma	522230.76	488407.63



Nogales, Sonora
Activo
Diferido

Se integran de la siguiente manera:

Concepto	2022	2021
	\$.00	\$.00

9. El Instituto Municipal de Investigación y Planeación de Nogales no cuenta con rubros de activos intangibles y diferidos, por lo tanto, no muestra su monto y naturaleza, amortización del ejercicio, amortización acumulada, tasa y método aplicados.

Estimaciones y Deterioros

10. Para efectos de la estimación de cuentas incobrables no se ha determinado estimaciones a la fecha de la información financiera. Al no contar con inventarios ni manejo de activos biológicos no determina estimación o deterioros.

Otros Activos

11. El Instituto Municipal de Investigación y Planeación de Nogales no cuenta con otros activos, solo cuenta con los activos especificados en las Notas anteriores.

Pasivo²

- Se elaborará una relación de las cuentas y documentos por pagar en una desagregación por su vencimiento en días a 90, 180, menor o igual a 365 y mayor a 365. Asimismo, se informará sobre la factibilidad del pago de dichos pasivos.
- El Instituto Municipal de Investigación y Planeación de Nogales no cuenta con recursos localizados en Fondos de Bienes de Terceros en Administración y/o Garantía a corto y largo plazo.
- Se informará de las cuentas de los pasivos diferidos y otros, su tipo, monto y naturaleza, así como las características significativas que les impacten o pudieran impactarles financieramente.

Concepto	2022	2021
PASIVO CIRCULANTE	\$ 104,325.21	\$ 74,525.31
PASIVO NO CIRCULANTE	\$ 490,345.00	\$ 490,345.00
Suma de Pasivo	\$ 594,670.21	\$ 564,870.31

² Con respecto a la información de la deuda pública, ésta se incluye en el informe de deuda pública en la nota 11 "Información sobre la Deuda y el Reporte Analítico de la Deuda" de las notas de Gestión Administrativa.



Nogales, Sonora

Pasivo Circulante

Destacan entre las principales partidas del Pasivo Circulante las siguientes:

Concepto	Importe
SERVICIOS PERSONALES POR PAGAR A CORTO PLAZO	\$ 61,574.56
RETENCIONES Y CONTRIBUCIONES POR PAGAR A CORTO PLAZO	\$ 42,543.30
INGRESOS POR CLASIFICAR	\$ 0.00
PROVEEDORES POR PAGAR A CORTO PLAZO	\$ 0.00
OTRAS CUENTAS POR PAGAR A CORTO PLAZO	\$ 207.35
Suma Pasivo Circulante	\$ 104,325.21

Pasivo No Circulante

Destacan entre las principales partidas del Pasivo No Circulante las siguientes:

Concepto	2022
PROVISIÓN PARA CONTINGENCIAS A LARGO PLAZO	\$ 490,345.00
Suma del Pasivo No Circulante	\$ 490,345.00

II) NOTAS AL ESTADO DE ACTIVIDADES

Ingresos de Gestión

- Los ingresos generados por el Instituto Municipal de Investigación y Planeación de Nogales durante el periodo de enero a diciembre 2022, se derivan del cobro de Servicios que manejemos como por ejemplo: Dictámenes de Urbanización, venta de Planos Digitales, etc.

Durante el periodo en mención la entidad obtuvo los siguientes ingresos:

INGRESOS		INGRESO CAPTADO	%
CLAVE	CAPITULO		
5000	Productos de Tipo Corriente (Intereses Ganados)	\$ 0.00	0%
7000	Ingresos por Ventas de Bienes y Servicios (Paramunicipales)	\$ 3,299.19	100%
9000	Otros Ingresos (Ganancia Cambiaria)	\$ 0.00	0%
	TOTAL DE INGRESOS	\$ 3,299.19	100%





Participaciones, Aportaciones, Convenios, Incentivos Derivados de la Colaboración Fiscal, Fondos Distintos de Aportaciones, Transferencias, Asignaciones, Subsidios y Subvenciones, y Pensiones y Jubilaciones

Punto adicionado DOF 27-09-2018

- De los rubros de participaciones, aportaciones, convenios, incentivos derivados de la colaboración fiscal, fondos distintos de aportaciones, transferencias, asignaciones, subsidios y subvenciones, y pensiones y jubilaciones, los cuales están armonizados con los rubros del Clasificador por Rubros de Ingresos, se informarán los montos totales y cualquier característica significativa.

Párrafo adicionado DOF 27-09-2018

Concepto	Importe
	\$.00
Subtotal PARTICIPACIONES	\$ -
	\$.00
Subtotal APORTACIONES	\$ -
	\$.00
	\$.00
Subtotal CONVENIOS	\$ -
INCENTIVOS DERIVADOS DE LA COLABORACIÓN FISCAL	\$.00
Subtotal INCENTIVOS DERIVADOS DE LA COLABORACIÓN FISCAL	\$ -
FONDOS DISTINTOS DE APORTACIONES	\$.00
Subtotal FONDOS DISTINTOS DE APORTACIONES	\$ -
TRANSFERENCIAS Y ASIGNACIONES	\$ 3,848,548.68
Subtotal TRANSFERENCIAS Y ASIGNACIONES	\$ 3,848,548.68
SUBSIDIOS Y SUBVENCIONES	\$.00
Subtotal SUBSIDIOS Y SUBVENCIONES	\$ -
PENSIONES Y JUBILACIONES	\$.00
Subtotal PENSIONES Y JUBILACIONES	\$ -

Otros Ingresos y Beneficios

Punto adicionado DOF 27-09-2018

- De los rubros de Ingresos Financieros, Incremento por Variación de Inventarios, Disminución del Exceso de Estimaciones por Pérdida o Deterioro u Obsolescencia, Disminución del Exceso de Provisiones, y de Otros Ingresos y Beneficios Varios, se informarán los montos totales y cualquier característica significativa.

Párrafo reformado DOF 27-09-2018

Gastos y Otras Pérdidas:

- Explicar aquellas cuentas de gastos de funcionamiento, transferencias, subsidios y otras ayudas, participaciones y aportaciones, otros gastos y pérdidas extraordinarias, así como los ingresos y gastos extraordinarios, que en lo individual representen el 10% o más del total de los gastos.

Engloba todas aquellas partidas que fueron erogadas durante el periodo de enero a diciembre del 2022, relacionadas con la administración del Instituto Municipal de Investigación y Planeación de Nogales en sus diferentes áreas. La suma total de los gastos y otras pérdidas fue por un monto de **\$2,458,284.87** y se reflejan de la siguiente manera:

Concepto	Importe
GASTOS DE FUNCIONAMIENTO	\$ 2,441,204.80
TRANSFERENCIAS, ASIGNACIONES, SUBSIDIOS Y OTRAS AYUDAS	\$.00
PARTICIPACIONES Y APORTACIONES	\$.00
INTERESES, COMISIONES Y OTROS GASTOS DE LA DEUDA PÚBLICA	\$.00
OTROS GASTOS Y PÉRDIDAS EXTRAORDINARIAS	\$ 17,080.07
Suma de GASTOS Y OTRAS PÉRDIDAS	\$ 2,458,284.87

A su vez se presentan aquellos rubros que en forma individual representan el 8.0% o más del total de los gastos:

Concepto	Importe	%
REMUNERACIONES AL PERSONAL DE CARÁCTER PERMANENTE	\$ 1,349,343.18	55%
SERVICIOS PROFESIONALES, CIENTÍFICOS Y TÉCNICOS Y OTROS SERVICIOS	\$ 162,361.20	7%
SEGURIDAD SOCIAL	\$ 255,867.38	10%

III) NOTAS AL ESTADO DE VARIACIÓN EN LA HACIENDA PÚBLICA

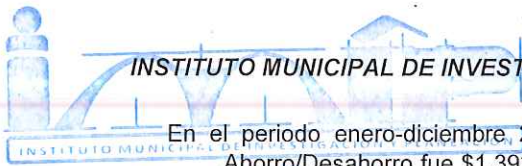
1. Se informará de manera agrupada, acerca de las modificaciones al patrimonio contribuido por tipo, naturaleza y monto.

Concepto	2022	2021
HACIENDA PÚBLICA/PATRIMONIO CONTRIBUIDO	\$ 400,540.57	\$ 417,820.01
DONACIONES DE CAPITAL	\$ 0.00	\$ 0.00
ACTUALIZACIÓN DE LA HACIENDA PÚBLICA/PATRIMONIO	\$ 0.00	\$ 0.00

Hubo variación por la cantidad de \$17,279.44 pesos del periodo del 2021 al 2022 ya que se dieron de baja del patrimonio artículos como cámaras fotográficas que estaban descompuestas y sin funcionamiento, esto con dictamen de parte de sistemas del H. Ayuntamiento y aprobación del Órgano de Gobierno de IMIP en sesión extraordinaria 2022.

2. Se informará de manera agrupada, acerca del monto y procedencia de los recursos que modifican al patrimonio generado.





En el periodo enero-diciembre, 2022 que se informa, el patrimonio generado resultado del ejercicio: Ahorro/Desahorro fue \$1,393,563.00 pesos, es el resultado de la operación del Instituto Municipal de Investigación y Planeación de Nogales, durante el periodo con los recursos ministrados por el Municipio y esta representado por el Resultado del Ejercicio: Ahorro/Desahorro por un importe de \$1,393,563.00 y \$ 414,003.05 en el periodo enero-diciembre 2022 y el ejercicio 2020 respectivamente, y Resultado de ejercicios Anteriores al 31 diciembre de 2022 por \$ - 176,859.58.

HACIENDA PÚBLICA /PATRIMONIO GENERADO	ENERO-DICIEMBRE 2022	2021
RESULTADO DEL EJERCICIO(AHORRO/DESAHORRO)	\$ 1,393,563.00	\$ 414,003.05
RESULTADO DE EJERCICIOS ANTERIORES	\$ -176,859.58	\$ -398,480.19
PATRIMONIO GENERADO AL FINAL DEL PERIODO	\$ 1,216,703.42	\$ 15,522.86

IV) NOTAS AL ESTADO DE FLUJOS DE EFECTIVO Numeral reformado DOF 23-12-2020

1. Presentar el análisis de las cifras del periodo actual (2022) y periodo anterior (2021) del Efectivo y Equivalentes al Efectivo, al Final del Ejercicio del Estado de Flujos de Efectivo, respecto a la composición del rubro de Efectivo y Equivalentes, utilizando el siguiente cuadro:

Concepto	2022	2021
Efectivo	\$ 0.00	\$ 0.00
Bancos/Tesorería	\$1,706,058.58	\$ 385,913.04
Bancos/Dependencias y Otros	\$ 0.00	\$ 0.00
Inversiones Temporales (Hasta 3 meses)	\$ 0.00	\$ 0.00
Fondos con Afectación Específica	\$ 0.00	\$ 0.00
Depósitos de Fondos de Terceros en Garantía y/o Administración	\$ 0.00	\$ 0.00
Otros Efectivos y Equivalentes	\$ 0.00	\$ 0.00
Total de Efectivo y Equivalentes	\$1,706,058.58	\$ 385,913.04

2. Presentar la Conciliación de los Flujos de Efectivo Netos de las Actividades de Operación y los saldos de Resultados del Ejercicio (Ahorro/Desahorro), utilizando el siguiente cuadro:

Concepto	2022	2021
Resultados del Ejercicio Ahorro/Desahorro	\$1,393,563.00	\$414,003.05
Movimientos de partidas (o rubros) que no afectan al efectivo	\$ 0.00	\$ 0.00
Depreciación	\$17,080.07	\$ 0.00
Amortización	\$ 0.00	\$ 0.00

INSTITUTO MUNICIPAL DE INVESTIGACIÓN Y PLANEACIÓN DE NOGALES

Incrementos en las provisiones	\$ 0.00	\$ 0.00
Incremento en inversiones producido por revaluación	\$ 0.00	\$ 0.00
Ganancia/pérdida en venta de bienes muebles, inmuebles e intangibles	\$ 0.00	\$ 0.00
Incremento en cuentas por cobrar	\$ 0.00	\$ 0.00
Flujos de Efectivo Netos de las Actividades de Operación	\$1,393,563.00	\$414,003.05

Los conceptos incluidos en los movimientos de partidas (o rubros) que no afectan al efectivo, que aparecen en el cuadro anterior no son exhaustivos y tienen como finalidad mostrar algunos ejemplos para elaborar este cuadro.

V) CONCILIACIÓN ENTRE LOS INGRESOS PRESUPUESTARIOS Y CONTABLES, ASÍ COMO ENTRE LOS EGRESOS PRESUPUESTARIOS Y LOS GASTOS CONTABLES

La conciliación se presentará atendiendo a lo dispuesto por el Acuerdo por el que se emite el formato de conciliación entre los ingresos presupuestarios y contables, así como entre los egresos presupuestarios y los gastos contables.

1. TOTAL DE INGRESOS PRESUPUESTARIOS	\$3,851,847.87
2. MÁS INGRESOS CONTABLES NO PRESUPUESTARIOS	\$0.00
2.1 INGRESOS FINANCIEROS	\$0.00
2.2 INCREMENTO POR VARIACIÓN DE INVENTARIOS	\$0.00
2.3 DISMINUCIÓN DEL EXCESO DE ESTIMACIONES POR PÉRDIDA O DETERIORO U OBSOLESCENCIA	\$0.00
2.4 DISMINUCIÓN DEL EXCESO DE PROVISIONES	\$0.00
2.5 OTROS INGRESOS Y BENEFICIOS VARIOS	\$0.00
2.6 OTROS INGRESOS CONTABLES NO PRESUPUESTARIOS	\$0.00
3. MENOS INGRESOS PRESUPUESTARIOS NO CONTABLES	\$0.00
3.1 APROVECHAMIENTOS PATRIMONIALES	\$0.00
3.2 INGRESOS DERIVADOS DE FINANCIAMIENTOS	\$0.00
3.3 OTROS INGRESOS PRESUPUESTARIOS NO CONTABLES	\$0.00
4. TOTAL DE INGRESOS CONTABLES	\$3,851,847.87






1.-TOTAL DE EGRESOS PRESUPUESTARIOS	\$2,475,227.30
2. MENOS EGRESOS PRESUPUESTARIOS NO CONTABLES	\$34,022.50
2.1 MATERIAS PRIMAS Y MATERIALES DE PRODUCCIÓN Y COMERCIALIZACIÓN	\$0.00
2.2 MATERIALES Y SUMINISTROS	\$0.00
2.3 MOBILIARIO Y EQUIPO DE ADMINISTRACION	\$34,022.50
2.4 MOBILIARIO Y EQUIPO EDUCACIONAL Y RECREATIVO	\$0.00
2.5 EQUIPO E INSTRUMENTAL MEDICO Y DE LABORATORIO	\$0.00
2.6 VEHICULOS Y EQUIPO DE TRANSPORTE	\$0.00
2.7 EQUIPO DE DEFENSA Y SEGURIDAD	\$0.00
2.8 MAQUINARIA, OTROS EQUIPOS Y HERRAMIENTAS	\$0.00
2.9 ACTIVOS BIOLÓGICOS	\$0.00
2.10 BIENES INMUEBLES	\$0.00
2.11 ACTIVOS INTANGIBLES	\$0.00
2.12 OBRA PUBLICA EN BIENES DE DOMINIO PUBLICO	\$0.00
2.13 OBRA PUBLICA EN BIENES PROPIOS	\$0.00
2.14 ACCIONES Y PARTICIPACIONES DE CAPITAL	\$0.00
2.15 COMPRA DE TITULOS Y VALORES	\$0.00
2.16 CONCESION DE PRESTAMOS	\$0.00
2.17 INVERSIONES EN FIDEICOMISOS, MANDATOS Y OTROS ANALOGOS	\$0.00
2.18 PROVISIONES PARA CONTINGENCIAS Y OTRAS EROGACIONES ESPECIALES	\$0.00
2.19 AMORTIZACION DE LA DEUDA PUBLICA	\$0.00
2.20 ADEUDOS DE EJERCICIOS FISCALES ANTERIORES (ADEFAS)	\$0.00
2.21 OTROS EGRESOS PRESUPUESTARIOS NO CONTABLES	\$0.00
3. MÁS GASTOS CONTABLES NO PRESUPUESTARIOS	\$17,080.07
3.1 ESTIMACIONES, DEPRECIACIONES, DETERIOROS, OBSOLESCENCIA Y AMORTIZACIONES	\$17,080.07
3.2 PROVISIONES	\$0.00
3.3 DISMINUCIÓN DE INVENTARIOS	\$0.00
3.4 AUMENTO POR INSUFICIENCIA DE ESTIMACIONES POR PÉRDIDA O DETERIORO U OBSOLESCENCIA	\$0.00
3.5 AUMENTO POR INSUFICIENCIA DE PROVISIONES	\$0.00
3.6 OTROS GASTOS	\$0.00
3.7 OTROS GASTOS CONTABLES NO PRESUPUESTARIOS	\$0.00
4. TOTAL DE GASTOS CONTABLES	\$2,458,284.87

b) NOTAS DE MEMORIA (CUENTAS DE ORDEN)

Las cuentas de orden se utilizan para registrar movimientos de valores que no afecten o modifiquen el balance del ente contable, sin embargo, su incorporación en libros es necesaria con fines de recordatorio contable, de control y en general sobre los aspectos administrativos, o bien, para consignar sus derechos o responsabilidades contingentes que puedan, o no, presentarse en el futuro.

Las cuentas que se manejan para efectos de estas Notas son las siguientes:

Cuentas de Orden Contables y Presupuestarias:

Contables:

Valores

Emisión de obligaciones

Avales y garantías

Juicios

Contratos para Inversión Mediante Proyectos para Prestación de Servicios (PPS) y Similares

Bienes concesionados o en comodato

Concepto	Importe
VALORES	\$.00
EMISIÓN DE OBLIGACIONES	\$.00
AVALES Y GARANTÍAS	\$.00
JUICIOS	\$.00
INVERSIÓN MEDIANTE PROYECTOS PARA PRESTACIÓN DE SERVICIOS (PPS) Y SIMILARES	\$.00
BIENES EN CONCESIONADOS O EN COMODATO	\$.00
	\$.00
CUENTAS DE ORDEN CONTABLES	0

Presupuestarias:

Cuentas de ingresos

Cuentas de egresos

Se informará, de manera agrupada, en las Notas a los Estados Financieros las cuentas de orden contables y cuentas de orden presupuestario, considerando al menos lo siguiente:

Párrafo reformado DOF 27-09-2018

1. Los valores en custodia de instrumentos prestados a formadores de mercado e instrumentos de crédito recibidos en garantía de los formadores de mercado u otros.
2. Por tipo de emisión de instrumento: monto, tasa y vencimiento.
3. Los contratos firmados de construcciones por tipo de contrato.
4. El avance que se registra en las cuentas de orden presupuestarias, previo al cierre presupuestario de cada periodo que se reporte.

Numeral adicionado DOF 27-09-2018

Cuentas de ingresos

Origen	
	3,851,847.87
Impuestos	0
Cuotas y Aportaciones de Seguridad Social	0
Contribuciones de Mejoras	0
Derechos	0
Productos	0
Aprovechamientos	0
Ingresos por Venta de Bienes y Prestación de Servicios	3,299.19
Participaciones, Aportaciones, Convenios, Incentivos Derivados de la Colaboración Fiscal y Fondos Distintos de Aportaciones	0.00
Transferencias, Asignaciones, Subsidios y Subvenciones, y Pensiones y	3,848,548.68
Otros Orígenes de Operación	0



Nogales, Sonora
Cuentas de egresos

Servicios Personales	2,072,830.56
Materiales y Suministros	120,861.10
Servicios Generales	247,513.14
Transferencias Internas y Asignaciones al Sector Público	0
Transferencias al Resto del Sector Público	0
Subsidios y Subvenciones	0
Ayudas Sociales	0
Pensiones y Jubilaciones	0
Transferencias a Fideicomisos, Mandatos y Contratos Análogos	0
Transferencias a la Seguridad Social	0
Donativos	0
Transferencias al Exterior	0
Participaciones	0
Aportaciones	0
Convenios	0
Otras Aplicaciones de Operación	17,080.07

c) NOTAS DE GESTIÓN ADMINISTRATIVA

1. Introducción

Los Estados Financieros de los entes públicos, proveen de información financiera a los principales usuarios de la misma, al Congreso y a los ciudadanos.

El objetivo del presente documento es la revelación del contexto y de los aspectos económicos-financieros más relevantes que influyeron en las decisiones del período, y que deberán ser considerados en la elaboración de los estados financieros para la mayor comprensión de los mismos y sus particularidades.

De esta manera, se informa y explica la respuesta del gobierno a las condiciones relacionadas con la información financiera de cada período de gestión; además, de exponer aquellas políticas que podrían afectar la toma de decisiones en períodos posteriores.

2. Panorama Económico y Financiero

Se informará sobre las principales condiciones económico- financieras bajo las cuales el ente público estuvo operando; y las cuales influyeron en la toma de decisiones de la administración; tanto a nivel local como federal.

3. Autorización e Historia

Se informará sobre:

- Fecha de creación del ente: 07 de julio del 2009
- Principales cambios en su estructura.

4. Organización y Objeto Social

Se informará sobre:

- Objeto social.
- Principal actividad.

1) Establecer continuidad de los procesos de planeación.



Nogales, Sonora

- 2) Auxiliar a la autoridad municipal competente en materia de desarrollo urbano en la realización de sus funciones.
- 3) Dotar de procesos de planeación y programación eficientes mediante una estructura técnico-operativa capaz de conducir el desarrollo urbano a través de la planeación Institucionalizada.
- 4) Proyectar y proponer el sistema normativo del desarrollo urbano municipal.
- 5) Proponer los criterios técnicos para el control urbano.
- 6) Proponer los criterios de planeación y programación de acciones municipales.
- 7) Elaborar, evaluar y proponer al Ayuntamiento la actualización y modificación de los instrumentos locales de planeación cuando el desarrollo urbano y las condiciones socio-económicas así lo requieran.
- 8) Generar estudios y proyectos urbanos de apoyo a los programas municipales.
- 9) Crear, actualizar y administrar el banco municipal de información estadística básica.
- 10) Generar los instrumentos de investigación estadística y de actualización cartográfica y administrar el sistema de información geográfica municipal.

11) Elaborar estudios urbanos y regionales.

c) Ejercicio fiscal. 01 enero – 31 diciembre 2022

d) Régimen jurídico.

Organismo descentralizado municipal. Inscrito como Persona Moral con fines no lucrativos.

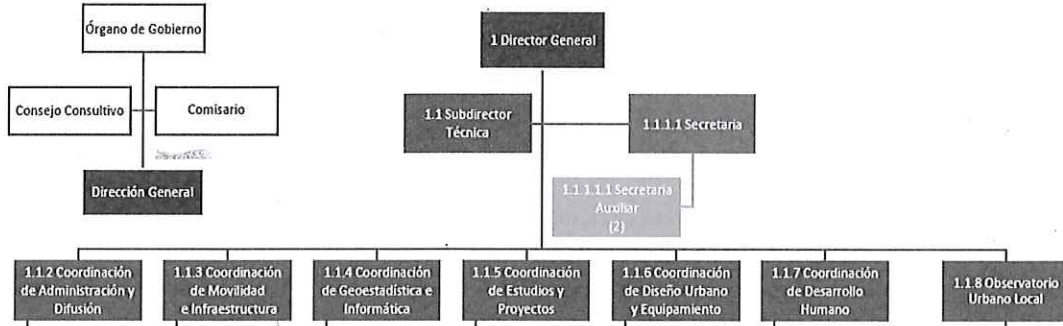
e) Consideraciones fiscales del ente: revelar el tipo de contribuciones que esté obligado a pagar o retener.

- 1. Inscripción en el Registro Federal de Contribuyentes.
- 2. Expedir comprobantes fiscales.
- 3. Llevar contabilidad desde el inicio de tus operaciones tal y como lo establece el Código Fiscal.
- 4. Presentar declaraciones mensuales y declaraciones informativas. I.S.R Retenciones por Salarios y Asimilados al Salario, Impuesto Estatal sobre nómina 2%.
- 5. Cumplir con otras obligaciones fiscales.
- 6. Mantener actualizados tus datos en el RFC.

f) Estructura organizacional básica.

MANUAL DE ORGANIZACIÓN
INSTITUTO MUNICIPAL DE INVESTIGACIÓN Y PLANEACIÓN DE NOGALES

8.3 ORGANIGRAMA GENERAL




- g) Fideicomisos, mandatos y análogos de los cuales es fideicomitente o fideicomisario.
"Nada que Manifestar"

5. Bases de Preparación de los Estados Financieros

Se informará sobre:

- a) Si se ha observado la normatividad emitida por el CONAC y las disposiciones legales aplicables. Nuestra contabilidad es en base devengado de acuerdo a la Ley de Contabilidad manifestando las siguientes políticas de registro:
- Los registros contables son como costos históricos
 - Las pólizas utilizadas para la afectación del devengado son: Ingresos (I), así como los pagos Directos (P) en donde se crean los momentos contables:
- b) La normatividad aplicada para el reconocimiento, valuación y revelación de los diferentes rubros de la información financiera, así como las bases de medición utilizadas para la elaboración de los estados financieros; por ejemplo: costo histórico, valor de realización, valor razonable, valor de recuperación o cualquier otro método empleado y los criterios de aplicación de los mismos.
- c) Postulados básicos.
- d) Normatividad supletoria. En caso de emplear varios grupos de normatividades (normatividades supletorias), deberá realizar la justificación razonable correspondiente, su alineación con los PBCG y a las características cualitativas asociadas descritas en el MCCG (documentos publicados en el Diario Oficial de la Federación, agosto 2009).
- e) Para las entidades que por primera vez estén implementando la base devengado de acuerdo a la Ley de Contabilidad, deberán:
- Revelar las nuevas políticas de reconocimiento;
 - Su plan de implementación;
 - Revelar los cambios en las políticas, la clasificación y medición de las mismas, así como su impacto en la información financiera, y
 - Presentar los últimos estados financieros con la normatividad anteriormente utilizada con las nuevas políticas para fines de comparación en la transición a la base devengado.

6. Políticas de Contabilidad Significativas

Se informará sobre:

- a) Actualización: se informará del método utilizado para la actualización del valor de los activos, pasivos y Hacienda Pública/Patrimonio y las razones de dicha elección. Así como informar de la desconexión o reconexión inflacionaria.
- b) Informar sobre la realización de operaciones en el extranjero y de sus efectos en la información financiera gubernamental.
- c) Método de valuación de la inversión en acciones de Compañías subsidiarias no consolidadas y asociadas.
- d) Sistema y método de valuación de inventarios y costo de lo vendido.
- e) Beneficios a empleados: revelar el cálculo de la reserva actuarial, valor presente de los ingresos esperados comparado con el valor presente de la estimación de gastos tanto de los beneficiarios actuales como futuros.
- f) Provisiones: objetivo de su creación, monto y plazo.
- g) Reservas: objetivo de su creación, monto y plazo.
- h) Cambios en políticas contables y corrección de errores junto con la revelación de los efectos que se tendrá en la información financiera del ente público, ya sea retrospectivos o prospectivos.
- i) Reclasificaciones: se deben revelar todos aquellos movimientos entre cuentas por efectos de cambios en los tipos de operaciones.



j) Depuración y cancelación de saldos.

7. Posición en Moneda Extranjera y Protección por Riesgo Cambiario

Se informará sobre:

El Instituto Municipal de Investigación y Planeación de Nogales no cuenta con recursos ni operaciones en moneda extranjera como lo son:

- a) Activos en moneda extranjera.
- b) Pasivos en moneda extranjera.
- c) Posición en moneda extranjera.
- d) Tipo de cambio.
- e) Equivalente en moneda nacional.

Lo anterior, por cada tipo de moneda extranjera que se encuentre en los rubros de activo y pasivo.

Adicionalmente, se informará sobre los métodos de protección de riesgo por variaciones en el tipo de cambio.

8. Reporte Analítico del Activo

Debe mostrar la siguiente información:

- a) Vida útil o porcentajes de depreciación, deterioro o amortización utilizados en los diferentes tipos de activos.

PARÁMETROS DE ESTIMACIÓN DE VIDA ÚTIL

Con la finalidad de apoyar en la transición para la aplicación de la Ley General de Contabilidad Gubernamental se emite a manera de recomendación la "Guía de vida útil estimada y porcentajes de depreciación", considerando un uso normal y adecuado a las características del bien.

Cuando el ente público no cuente con los elementos para estimar la vida útil, de conformidad con las Principales Reglas de Registro y Valoración del Patrimonio (Elementos Generales) publicadas en el Diario Oficial de la Federación (DOF) el 27 de diciembre de 2010 y con las Reglas Específicas del Registro y Valoración del Patrimonio publicadas en el DOF el 13 de diciembre de 2011, la estimación de la vida útil de un bien será una cuestión de criterio basada en la experiencia que el ente público tenga con activos similares o de la aplicación, de manera excepcional de esta Guía.

"Guía de Vida Útil Estimada y Porcentajes de Depreciación"

Cuenta	Concepto	Años de vida útil	% de depreciación anual
1.2.4	BIENES MUEBLES		
1.2.4.1	Mobiliario y Equipo de Administración		
1.2.4.1.1	Muebles de Oficina y Estantería	10	10
1.2.4.1.2	Muebles, Excepto De Oficina Y Estantería	10	10
1.2.4.1.3	Equipo de Cómputo y de Tecnologías de la Información	3	33.3
1.2.4.1.9	Otros Mobiliarios y Equipos de Administración	10	10
1.2.4.2	Mobiliario y Equipo Educativo y Recreativo		
1.2.4.2.1	Equipos y Aparatos Audiovisuales	3	33.3
1.2.4.2.2	Aparatos Deportivos	5	20
1.2.4.2.3	Cámaras Fotográficas y de Video	3	33.3
1.2.4.2.9	Otro Mobiliario y Equipo Educativo y Recreativo	5	20

- b) Cambios en el porcentaje de depreciación o valor residual de los activos.
- c) Importe de los gastos capitalizados en el ejercicio, tanto financieros como de investigación y desarrollo.
- d) Riesgos por tipo de cambio o tipo de interés de las inversiones financieras.
- e) Valor activado en el ejercicio de los bienes construidos por la entidad.
- f) Otras circunstancias de carácter significativo que afecten el activo, tales como bienes en garantía, señalados en embargos, litigios, títulos de inversiones entregados en garantías, baja significativa del valor de inversiones financieras, etc.
- g) Desmantelamiento de Activos, procedimientos, implicaciones, efectos contables.
- h) Administración de activos; planeación con el objetivo de que el ente los utilice de manera más efectiva.

Adicionalmente, se deben incluir las explicaciones de las principales variaciones en el activo, en cuadros comparativos como sigue:

- a) Inversiones en valores.
- b) Patrimonio de Organismos descentralizados de Control Presupuestario Indirecto.
- c) Inversiones en empresas de participación mayoritaria.
- d) Inversiones en empresas de participación minoritaria.
- e) Patrimonio de organismos descentralizados de control presupuestario directo, según corresponda.

9. Fideicomisos, Mandatos y Análogos

Se deberá informar:

El Instituto Municipal de Investigación y Planeación de Nogales no cuenta con Fideicomisos, Mandatos y Análogos.

- a) Por ramo administrativo que los reporta.
- b) Enlistar los de mayor monto de disponibilidad, relacionando aquéllos que conforman el 80% de las disponibilidades.

10. Reporte de la Recaudación

- a) Análisis del comportamiento de la recaudación correspondiente al ente público o cualquier tipo de ingreso, de forma separada los ingresos locales de los federales.
- b) Proyección de la recaudación e ingresos en el mediano plazo.

Rubro de Ingresos	Ingreso		
	Estimado (1)	Ampliaciones y Reducciones	Modificado (3=1+2)
IMPUESTOS	\$0.00	\$0.00	\$0.00
CUOTAS Y APORTACIONES DE SEGURIDAD SOCIAL	\$0.00	\$0.00	\$0.00
CONTRIBUCIONES DE MEJORAS	\$0.00	\$0.00	\$0.00
DERECHOS	\$0.00	\$0.00	\$0.00
PRODUCTOS	\$0.00	\$0.00	\$0.00
APROVECHAMIENTOS	\$0.00	\$0.00	\$0.00
INGRESOS POR VENTA DE BIENES, PRESTACIÓN DE SERVICIOS Y OTROS	\$2,662.13	\$0.00	\$2,662.13
PARTICIPACIONES, APORTACIONES, CONVENIOS, INCENTIVOS DERIVADOS DE	\$0.00	\$0.00	\$0.00
TRANSFERENCIAS, ASIGNACIONES, SUBSIDIOS Y SUBVENCIONES, Y	\$4,354,341.87	\$0.00	\$4,354,341.87
INGRESOS DERIVADOS DE FINANCIAMIENTOS	\$0.00	\$0.00	\$0.00
Total	\$4,357,004.00	\$0.00	\$4,357,004.00



El Instituto Municipal de Investigación y Planeación de Nogales, obtendrá recurso propio por Prestación de servicios la cantidad de \$2,662.13, y por Transferencias, Asignaciones por parte del H. Ayuntamiento de Nogales de \$4,354,341.87.

11. Información sobre la Deuda y el Reporte Analítico de la Deuda

- a) Utilizar al menos los siguientes indicadores: deuda respecto al PIB y deuda respecto a la recaudación tomando, como mínimo, un período igual o menor a 5 años.
- b) Información de manera agrupada por tipo de valor gubernamental o instrumento financiero en la que se consideren intereses, comisiones, tasa, perfil de vencimiento y otros gastos de la deuda.

“Nada que Manifestar”

12. Calificaciones otorgadas

El Instituto Municipal de Investigación y Planeación de Nogales no tiene nada que informar sobre: transacción realizada, que haya sido sujeta a una calificación crediticia.

“Nada que Manifestar”

13. Proceso de Mejora

Se informará de:

- a) Principales Políticas de control interno.

POLÍTICAS FONDO FIJO

1. La Coordinación al requerir de un Fondo Fijo, deberá gestionarlo a través de un escrito del Titular de la misma dirigido al director del IMIP, designándose como responsable del mismo y determinando el monto propuesto.
2. Las erogaciones por concepto de Fondo Fijo no deberán exceder de \$2,000.00 M.N. (incluyendo IVA) por comprobante, evitando fraccionar partidas o conceptos de gastos. Los conceptos autorizados son:
 - a) Gastos menores de oficina (ejemplo: cerrajería, mensajería, etc.)
 - b) Gastos menores urgentes de papelería.
 - c) Gastos menores urgentes de mantenimiento y servicios generales.
 - d) Aseo de oficina y artículos de limpieza.
 - e) Agua purificada.
 - f) Tés, artículos y pañuelos desechables, repostería, frituras y refrescos para reuniones de trabajo de los Titulares de las diferentes Unidades Administrativas.
 - g) Comidas de trabajo, esporádicas y estrictamente necesarias. El monto máximo por persona es de \$250.00 M.N. incluyendo IVA.
3. Los conceptos de erogaciones NO autorizados con este fondo serán los siguientes:
 - a) Adquisiciones de activo fijo o bienes inventariables con un monto superior a los \$500.00 M.N.
 - b) Préstamos o remuneraciones al personal.
 - c) Refacciones o reparaciones mayores de equipo de oficina.
 - d) Honorarios médicos, gastos de farmacia y hospitalarios, entre otros.





POLÍTICAS DE PAGOS

1. Los pagos a proveedores corresponderán a toda aquella factura que se haya recibido por servicios que se nos hayan proporcionado, así mismo deberán de estar debidamente soportadas con la firma de la Coordinación de Administración y Difusión y su jefe inmediato, así como con la autorización de la compra en caso de existir.
2. Será responsabilidad de la Coordinación de Administración y Difusión el establecer un día a la semana o dos para efectuar los pagos a los proveedores.
3. Cuando exista un pago urgente, se hará una excepción del pago, la cual deberá de venir debidamente autorizada por la Dirección General.

PARA LLEVAR A CABO LO ANTERIOR, Y CON EL FIN DE EFICIENTAR EL PAGO A NUESTROS PROVEEDORES SE RECOMIENDA TOMAR EN CUENTA LOS SIGUIENTES PUNTOS:

1. Se les deberá solicitar a cada uno de los proveedores el nombre del Banco, número de cuenta bancaria, así como su clave estandarizada.
2. Se deberá de vigilar que las solicitudes de pago obren en poder de la Coordinación de Administración y Difusión y esta deberá de contar con las facturas respectivas ya debidamente autorizadas por las personas facultadas, para que proceda su pago.
3. Solicitar a los proveedores la opinión de cumplimiento que emite el Servicio de Administración Tributaria, con el objetivo de dar cumplimiento con lo establecido en el artículo 32-D del Código Fiscal de la Federación.
 - a) Medidas de desempeño financiero, metas y alcance.
 - 1.- La asignación presupuestal para la operación del Instituto Municipal de Investigación y Planeación de Nogales, se otorgará con la aprobación de la Junta de Gobierno, art. 7 apartado a Fracción II establecido en el Acuerdo de Creación. La Aportación financiera es municipal y de ingresos Propios.
 - 2.- Instituto Municipal de Investigación y Planeación de Nogales informará al Órgano de Gobierno el programa Operativo Anual para su aprobación.
 - 3.- Instituto Municipal de Investigación y Planeación de Nogales fomentará la diversificación de fuentes de financiamiento.

14. Información por Segmentos

Cuando se considere necesario se podrá revelar la información financiera de manera segmentada debido a la diversidad de las actividades y operaciones que realizan los entes públicos, ya que la misma proporciona información acerca de las diferentes actividades operativas en las cuales participa, de los productos o servicios que maneja, de las diferentes áreas geográficas, de los grupos homogéneos con el objetivo de entender el desempeño del ente, evaluar mejor los riesgos y beneficios del mismo, y entenderlo como un todo y sus partes integrantes.

Consecuentemente, esta información contribuye al análisis más preciso de la situación financiera, grados y fuentes de riesgo y crecimiento potencial de negocio.

15. Eventos Posteriores al Cierre

El ente público informará el efecto en sus estados financieros de aquellos hechos ocurridos en el período posterior al que informa, que proporcionan mayor evidencia sobre eventos que le afectan económicamente y que no se conocían a la fecha de cierre.

Todo lo anterior con la aprobación del Órgano de Gobierno del Instituto Municipal de Investigación y Planeación de Nogales.

16. Partes Relacionadas

Se debe establecer por escrito que no existen partes relacionadas que pudieran ejercer influencia significativa sobre la toma de decisiones financieras y operativas.

No existen partes relacionadas que pudieran ejercer influencia significativa sobre la toma de decisiones financieras y operativas.

17. Responsabilidad Sobre la Presentación Razonable de la Información Contable

La Información Contable deberá estar firmada en cada página de la misma e incluir al final la siguiente leyenda: "Bajo protesta de decir verdad declaramos que los Estados Financieros y sus notas, son razonablemente correctos y son responsabilidad del emisor". Lo anterior, no será aplicable para la información contable consolidada.

Se encuentran firmada por la directora general, la información contable.



M.U LIZBETH CASTRO BENITEZ
DIRECTOR
INSTITUTO MUNICIPAL DE INVESTIGACIÓN Y PLANEACIÓN DE NOGALES
IMIP

INSTITUTO MUNICIPAL DE INVESTIGACIÓN Y PLANEACIÓN (IMIP) DE NOGALES

Estado Analítico del Activo



Del 01/ene./2022 al 31/dic./2022

(Cifras en Pesos)

Concepto	Saldo Inicial	Cargos del periodo	Abonos del periodo	Saldo Final	Variación del Periodo
ACTIVO	\$998,213.18	\$7,598,723.99	\$6,385,022.97	\$2,211,914.20	\$1,213,701.02
ACTIVO CIRCULANTE	\$509,805.55	\$7,564,701.49	\$6,350,663.46	\$1,723,843.58	\$1,214,038.03
EFFECTIVO Y EQUIVALENTES	\$385,913.04	\$3,694,068.62	\$2,373,923.08	\$1,706,058.58	\$1,320,145.54
DERECHOS A RECIBIR EFECTIVO O EQUIVALENTES	\$123,892.51	\$3,870,632.87	\$3,976,740.38	\$17,785.00	-\$106,107.51
DERECHOS A RECIBIR BIENES O SERVICIOS	\$0.00	\$0.00	\$0.00	\$0.00	\$0.00
INVENTARIOS	\$0.00	\$0.00	\$0.00	\$0.00	\$0.00
ALMACENES	\$0.00	\$0.00	\$0.00	\$0.00	\$0.00
ESTIMACIÓN POR PÉRDIDA O DETERIORO DE ACTIVOS CIRCULANTES	\$0.00	\$0.00	\$0.00	\$0.00	\$0.00
OTROS ACTIVOS CIRCULANTES	\$0.00	\$0.00	\$0.00	\$0.00	\$0.00
ACTIVO NO CIRCULANTE	\$488,407.63	\$34,022.50	\$34,359.51	\$488,070.62	-\$337.01
INVERSIONES FINANCIERAS A LARGO PLAZO	\$0.00	\$0.00	\$0.00	\$0.00	\$0.00
DERECHOS A RECIBIR EFECTIVO O EQUIVALENTES A LARGO PLAZO	\$0.00	\$0.00	\$0.00	\$0.00	\$0.00
BIENES INMUEBLES, INFRAESTRUCTURA Y CONSTRUCCIONES EN PROCESO	\$0.00	\$0.00	\$0.00	\$0.00	\$0.00
BIENES MUEBLES	\$488,407.63	\$34,022.50	\$17,279.44	\$505,150.69	\$16,743.06
ACTIVOS INTANGIBLES	\$0.00	\$0.00	\$0.00	\$0.00	\$0.00
DEPRECIACIÓN, DETERIORO Y AMORTIZACIÓN ACUMULADA DE BIENES	\$0.00	\$0.00	\$17,080.07	-\$17,080.07	-\$17,080.07
ACTIVOS DIFERIDOS	\$0.00	\$0.00	\$0.00	\$0.00	\$0.00
ESTIMACIÓN POR PÉRDIDA O DETERIORO DE ACTIVOS NO CIRCULANTES	\$0.00	\$0.00	\$0.00	\$0.00	\$0.00
OTROS ACTIVOS NO CIRCULANTES	\$0.00	\$0.00	\$0.00	\$0.00	\$0.00

"Bajo protesta de decir verdad declaramos que los Estados Financieros y sus notas, son razonablemente correctos y son responsabilidad del emisor".

M.U LIZBETH CASTRO BENITEZ
DIRECTORA GENERAL

L.N.I ZUARLI PATRICIA BOJORQUEZ ROMO
AUXILIAR CONTABLE ADMINISTRATIVO





Del 01/ene./2022 Al 31/dic./2022

(Cifras en Pesos)

Denominación de las Deudas	Moneda de Contratación	Institución o País Acreedor	Saldo Inicial del Periodo	Saldo Final del Periodo
DEUDA PÚBLICA				
Corto Plazo				
Deuda Interna				
Instituciones de Crédito	Peso	México	\$0.00	\$0.00
Títulos y Valores	Peso	México	\$0.00	\$0.00
Arrendamientos Financieros	Peso	México	\$0.00	\$0.00
Deuda Externa				
Organismos Financieros Internacionales	Peso	México	\$0.00	\$0.00
Deuda Bilateral	Peso	México	\$0.00	\$0.00
Títulos y Valores	Peso	México	\$0.00	\$0.00
Arrendamientos Financieros	Peso	México	\$0.00	\$0.00
Subtotal de Deuda Pública a Corto Plazo	Peso	México	\$0.00	\$0.00
Largo Plazo				
Deuda Interna				
Instituciones de Crédito	Peso	México	\$0.00	\$0.00
Títulos y Valores	Peso	México	\$0.00	\$0.00
Arrendamientos Financieros	Peso	México	\$0.00	\$0.00
Deuda Externa				
Organismos Financieros Internacionales	Peso	México	\$0.00	\$0.00
Deuda Bilateral	Peso	México	\$0.00	\$0.00
Títulos y Valores	Peso	México	\$0.00	\$0.00
Arrendamientos Financieros	Peso	México	\$0.00	\$0.00
Subtotal de Deuda Pública a Largo Plazo	Peso	México	\$0.00	\$0.00
Total de Otros Pasivos	Peso	México	\$564,870.31	\$594,670.21
Total de Deuda Pública y Otros Pasivos	Peso	México	\$564,870.31	\$594,670.21

"Bajo protesta de decir verdad declaramos que los Estados Financieros y sus notas, son razonablemente correctos y son responsabilidad del emisor".

M.U. LIZBETH CASTRO BENITEZ
DIRECTORA GENERAL

L.N.I. ZUARLI PATRICIA BOJORQUEZ ROMO
AUXILIAR CONTABLE ADMINISTRATIVO



Nogales, Sonora

INFORMACIÓN

PRESUPUESTARIA

INSTITUTO MUNICIPAL DE INVESTIGACIÓN Y PLANEACIÓN (IMIP) DE NOGALES

Estado Analítico de Ingresos



Del 01/ene./2022 Al 31/dic./2022

Rubro de Ingresos	Ingreso					Diferencia (6=5-1)
	Estimado (1)	Ampliaciones y Reducciones	Modificado (3=1+2)	Devengado (4)	Recaudado (5)	
IMPUESTOS	\$0.00	\$0.00	\$0.00	\$0.00	\$0.00	0.00
CUOTAS Y APORTACIONES DE SEGURIDAD SOCIAL	\$0.00	\$0.00	\$0.00	\$0.00	\$0.00	0.00
CONTRIBUCIONES DE MEJORAS	\$0.00	\$0.00	\$0.00	\$0.00	\$0.00	0.00
DERECHOS	\$0.00	\$0.00	\$0.00	\$0.00	\$0.00	0.00
PRODUCTOS	\$0.00	\$0.00	\$0.00	\$0.00	\$0.00	0.00
APROVECHAMIENTOS	\$0.00	\$0.00	\$0.00	\$0.00	\$0.00	0.00
INGRESOS POR VENTA DE BIENES, PRESTACIÓN DE SERVICIOS Y OTROS INGRESOS	\$2,662.13	\$0.00	\$2,662.13	\$3,299.19	\$3,299.19	637.06
PARTICIPACIONES, APORTACIONES, CONVENIOS, INCENTIVOS DERIVADOS DE LA COLABORACIÓN	\$0.00	\$0.00	\$0.00	\$0.00	\$0.00	0.00
TRANSFERENCIAS, ASIGNACIONES, SUBSIDIOS Y SUBVENCIONES, Y PENSIONES Y JUBILACIONES	\$4,354,341.87	\$0.00	\$4,354,341.87	\$3,848,548.68	\$3,848,548.68	-505,793.19
INGRESOS DERIVADOS DE FINANCIAMIENTOS	\$0.00	\$0.00	\$0.00	\$0.00	\$0.00	0.00
Total	\$4,357,004.00	\$0.00	\$4,357,004.00	\$3,851,847.87	\$3,851,847.87	-505,156.13
Ingresos Excedentes						

Estado Analítico de Ingresos por Fuente de Financiamiento	Ingreso					Diferencia (6=5-1)
	Estimado (1)	Ampliaciones / Reducciones	Modificado (3=1+2)	Devengado (4)	Recaudado (5)	
Ingresos del Poder Ejecutivo Federal o Estatal y de los Municipios						
	\$0.00	\$0.00	\$0.00	\$0.00	\$0.00	0.00
	\$0.00	\$0.00	\$0.00	\$0.00	\$0.00	0.00
	\$0.00	\$0.00	\$0.00	\$0.00	\$0.00	0.00
	\$0.00	\$0.00	\$0.00	\$0.00	\$0.00	0.00
	\$0.00	\$0.00	\$0.00	\$0.00	\$0.00	0.00
	\$0.00	\$0.00	\$0.00	\$0.00	\$0.00	0.00
	\$0.00	\$0.00	\$0.00	\$0.00	\$0.00	0.00
	\$0.00	\$0.00	\$0.00	\$0.00	\$0.00	0.00
Ingresos de los Entes Públicos de los Poderes Legislativo y Judicial, de los Órganos Autónomos y del Sector Paraestatal o Paramunicipal, así como de las Empresas Productivas del Estado						
20.00	\$0.00	\$0.00	\$0.00	\$0.00	\$0.00	0.00
50.00	\$0.00	\$0.00	\$0.00	\$0.00	\$0.00	0.00
70.00	\$2,662.13	\$0.00	\$2,662.13	\$3,299.19	\$3,299.19	637.06
90.00	\$4,354,341.87	\$0.00	\$4,354,341.87	\$3,848,548.68	\$3,848,548.68	-505,793.19
Ingresos Derivados de Financiamiento						
98.00	\$0.00	\$0.00	\$0.00	\$0.00	\$0.00	0.00
Total	\$4,357,004.00	\$0.00	\$4,357,004.00	\$3,851,847.87	\$3,851,847.87	-505,156.13
Z Ingresos Excedentes						

M.U. LIZBETH CASTRO BENITEZ
DIRECTORA GENERAL

L.N.I. ZUARLI PATRICIA BOJORQUEZ ROMO
AUXILIAR CONTABLE ADMINISTRATIVO



INSTITUTO MUNICIPAL DE INVESTIGACIÓN Y PLANEACIÓN (IMIP) DE NOGALES

Estado Analítico del
Ejercicio del Presupuesto
de Egresos



Clasificación por Objeto del Gasto (Capítulo y Concepto)

Del 01/ene./2022 Al 31/dic./2022

Concepto	Egresos					
	Aprobado	Ampliaciones (/Reducciones)	Modificado	Devengado	Pagado	Subejercicio
	1	2	3=(1+2)	4	5	6 = (3 - 4)
SERVICIOS PERSONALES	\$2,559,444.46	\$0.00	\$2,559,444.46	\$2,072,830.56	\$2,072,830.56	\$486,613.90
REMUNERACIONES AL PERSONAL DE CARÁCTER PERMANENTE	\$1,495,004.42	\$12,600.00	\$1,507,604.42	\$1,349,343.18	\$1,349,343.18	\$158,261.24
REMUNERACIONES AL PERSONAL DE CARÁCTER TRANSITORIO	\$459,991.93	\$0.00	\$459,991.93	\$260,064.02	\$260,064.02	\$199,927.91
REMUNERACIONES ADICIONALES Y ESPECIALES	\$316,707.55	\$3,400.00	\$320,107.55	\$207,555.98	\$207,555.98	\$112,551.57
SEGURIDAD SOCIAL	\$271,740.56	\$0.00	\$271,740.56	\$255,867.38	\$255,867.38	\$15,873.18
OTRAS PRESTACIONES SOCIALES Y ECONOMICAS	\$16,000.00	-\$16,000.00	\$0.00	\$0.00	\$0.00	\$0.00
PREVISIONES	\$0.00	\$0.00	\$0.00	\$0.00	\$0.00	\$0.00
PAGOS DE ESTIMULOS A SERVIDORES PUBLICOS	\$0.00	\$0.00	\$0.00	\$0.00	\$0.00	\$0.00
MATERIALES Y SUMINISTROS	\$167,624.21	-\$43,018.49	\$124,605.72	\$120,861.10	\$120,861.10	\$3,744.62
MATERIALES DE ADMINISTRACIÓN, EMISIÓN DE DOCUMENTOS Y ARTÍCULOS	\$96,223.20	-\$30,338.01	\$65,885.19	\$64,849.78	\$64,849.78	\$1,035.41
ALIMENTOS Y UTENSILIOS	\$9,128.34	\$2,355.04	\$11,483.38	\$11,415.40	\$11,415.40	\$67.98
MATERIAS PRIMAS Y MATERIALES DE PRODUCCION Y COMERCIALIZACION	\$0.00	\$0.00	\$0.00	\$0.00	\$0.00	\$0.00
MATERIALES Y ARTICULOS DE CONSTRUCCION Y DE REPARACION	\$0.00	\$0.00	\$0.00	\$0.00	\$0.00	\$0.00
PRODUCTOS QUIMICOS, FARMACEUTICOS Y DE LABORATORIO	\$0.00	\$0.00	\$0.00	\$0.00	\$0.00	\$0.00
COMBUSTIBLES, LUBRICANTES Y ADITIVOS	\$27,364.82	\$0.00	\$27,364.82	\$27,364.82	\$27,364.82	\$0.00
VESTUARIO, BLANCOS, PRENDAS DE PROTECCION Y ARTICULOS DEPORTIVOS	\$13,436.74	-\$2,355.04	\$11,081.70	\$9,277.20	\$9,277.20	\$1,804.50
MATERIALES Y SUMINISTROS PARA SEGURIDAD	\$0.00	\$0.00	\$0.00	\$0.00	\$0.00	\$0.00
HERRAMIENTAS, REFACCIONES Y ACCESORIOS MENORES	\$21,471.11	-\$12,680.48	\$8,790.63	\$7,953.90	\$7,953.90	\$836.73
SERVICIOS GENERALES	\$1,578,611.15	\$49,495.84	\$1,628,106.99	\$247,513.14	\$247,513.14	\$1,380,593.85
SERVICIOS BASICOS	\$11,170.88	-\$5,946.72	\$5,224.16	\$4,912.70	\$4,912.70	\$311.46
SERVICIO DE ARRENDAMIENTO	\$24,353.20	-\$1,833.68	\$22,519.52	\$21,882.53	\$21,882.53	\$636.99
SERVICIOS PROFESIONALES, CIENTIFICOS, TECNICOS Y OTROS SERVICIOS	\$1,430,046.10	\$102,946.95	\$1,532,993.05	\$162,361.20	\$162,361.20	\$1,370,631.85
SERVICIOS FINANCIEROS, BANCARIOS Y COMERCIALES	\$25,801.12	-\$17,663.20	\$8,137.92	\$7,761.56	\$7,761.56	\$376.36
SERVICIOS DE INSTALACION, REPARACION, MANTENIMIENTO Y CONSERVACION	\$12,853.92	-\$5,000.00	\$7,853.92	\$2,763.26	\$2,763.26	\$5,090.66
SERVICIOS DE COMUNICACION SOCIAL Y PUBLICIDAD	\$4,128.94	-\$4,128.94	\$0.00	\$0.00	\$0.00	\$0.00
SERVICIOS DE TRASLADO Y VIATICOS	\$47,251.23	-\$33,013.81	\$14,237.42	\$10,690.89	\$10,690.89	\$3,546.53
SERVICIOS OFICIALES	\$21,965.76	-\$21,887.76	\$78.00	\$78.00	\$78.00	\$0.00
OTROS SERVICIOS GENERALES	\$1,040.00	\$36,023.00	\$37,063.00	\$37,063.00	\$37,063.00	\$0.00
TRANSFERENCIAS, ASIGNACIONES, SUBSIDIOS Y OTRAS AYUDAS	\$6,477.35	-\$6,477.35	\$0.00	\$0.00	\$0.00	\$0.00
TRANSFERENCIAS INTERNAS Y ASIGNACIONES AL SECTOR PÚBLICO	\$0.00	\$0.00	\$0.00	\$0.00	\$0.00	\$0.00
TRANSFERENCIAS AL RESTO DEL SECTOR PUBLICO	\$0.00	\$0.00	\$0.00	\$0.00	\$0.00	\$0.00
SUBSIDIOS Y SUBVENCIONES	\$0.00	\$0.00	\$0.00	\$0.00	\$0.00	\$0.00
AYUDAS SOCIALES	\$6,477.35	-\$6,477.35	\$0.00	\$0.00	\$0.00	\$0.00
PENSIONES Y JUBILACIONES	\$0.00	\$0.00	\$0.00	\$0.00	\$0.00	\$0.00
TRANSFERENCIAS A FIDEICOMISOS, MANDATOS Y OTROS ANALOGOS	\$0.00	\$0.00	\$0.00	\$0.00	\$0.00	\$0.00
TRANSFERENCIAS A LA SEGURIDAD SOCIAL	\$0.00	\$0.00	\$0.00	\$0.00	\$0.00	\$0.00
DONATIVOS	\$0.00	\$0.00	\$0.00	\$0.00	\$0.00	\$0.00
TRANSFERENCIAS AL EXTERIOR	\$0.00	\$0.00	\$0.00	\$0.00	\$0.00	\$0.00
BIENES MUEBLES, INMUEBLES E INTAGIBLES	\$44,846.83	\$0.00	\$44,846.83	\$34,022.50	\$34,022.50	\$10,824.33
MOBILIARIO Y EQUIPO DE ADMINISTRACION	\$39,200.42	\$0.00	\$39,200.42	\$34,022.50	\$34,022.50	\$5,177.92
MOBILIARIO Y EQUIPO EDUCACIONAL Y RECREATIVO	\$0.00	\$0.00	\$0.00	\$0.00	\$0.00	\$0.00
EQUIPO E INSTRUMENTAL MEDICO Y DE LABORATORIO	\$0.00	\$0.00	\$0.00	\$0.00	\$0.00	\$0.00
VEHICULOS Y EQUIPO DE TRANSPORTE	\$0.00	\$0.00	\$0.00	\$0.00	\$0.00	\$0.00
EQUIPO DE DEFENSA Y SEGURIDAD	\$0.00	\$0.00	\$0.00	\$0.00	\$0.00	\$0.00
MAQUINARIA, OTROS EQUIPOS Y HERRAMIENTAS	\$5,646.41	\$0.00	\$5,646.41	\$0.00	\$0.00	\$5,646.41
ACTIVOS BIOLÓGICOS	\$0.00	\$0.00	\$0.00	\$0.00	\$0.00	\$0.00
BIENES INMUEBLES	\$0.00	\$0.00	\$0.00	\$0.00	\$0.00	\$0.00
ACTIVOS INTANGIBLES	\$0.00	\$0.00	\$0.00	\$0.00	\$0.00	\$0.00
INVERSIÓN PÚBLICA	\$0.00	\$0.00	\$0.00	\$0.00	\$0.00	\$0.00
OBRA PUBLICA EN BIENES DE DOMINIO PUBLICO	\$0.00	\$0.00	\$0.00	\$0.00	\$0.00	\$0.00
OBRA PUBLICA EN BIENES PROPIOS	\$0.00	\$0.00	\$0.00	\$0.00	\$0.00	\$0.00
PROYECTOS PRODUCTIVOS Y ACCIONES DE FOMENTO	\$0.00	\$0.00	\$0.00	\$0.00	\$0.00	\$0.00
INVERSIONES FINANCIERAS Y OTRAS PROVISIONES	\$0.00	\$0.00	\$0.00	\$0.00	\$0.00	\$0.00
INVERSIONES PARA EL FOMENTO DE ACTIVIDADES PRODUCTIVAS	\$0.00	\$0.00	\$0.00	\$0.00	\$0.00	\$0.00
ACCIONES Y PARTICIPACIONES DE CAPITAL	\$0.00	\$0.00	\$0.00	\$0.00	\$0.00	\$0.00
COMPRA DE TITULOS Y VALORES	\$0.00	\$0.00	\$0.00	\$0.00	\$0.00	\$0.00
CONCESION DE PRESTAMOS	\$0.00	\$0.00	\$0.00	\$0.00	\$0.00	\$0.00
INVERSIONES EN FIDEICOMISOS, MANDATOS Y OTROS ANALOGOS	\$0.00	\$0.00	\$0.00	\$0.00	\$0.00	\$0.00
OTRAS INVERSIONES FINANCIERAS	\$0.00	\$0.00	\$0.00	\$0.00	\$0.00	\$0.00
PROVISIONES PARA CONTINGENCIAS Y OTRAS EROGACIONES ESPECIALES	\$0.00	\$0.00	\$0.00	\$0.00	\$0.00	\$0.00
PARTICIPACIONES Y APORTACIONES	\$0.00	\$0.00	\$0.00	\$0.00	\$0.00	\$0.00
PARTICIPACIONES	\$0.00	\$0.00	\$0.00	\$0.00	\$0.00	\$0.00
APORTACIONES	\$0.00	\$0.00	\$0.00	\$0.00	\$0.00	\$0.00
CONVENIOS	\$0.00	\$0.00	\$0.00	\$0.00	\$0.00	\$0.00
DEUDA PUBLICA	\$0.00	\$0.00	\$0.00	\$0.00	\$0.00	\$0.00
AMORTIZACION DE LA DEUDA PUBLICA	\$0.00	\$0.00	\$0.00	\$0.00	\$0.00	\$0.00
INTERESES DE LA DEUDA PUBLICA	\$0.00	\$0.00	\$0.00	\$0.00	\$0.00	\$0.00
COMISIONES DE LA DEUDA PUBLICA	\$0.00	\$0.00	\$0.00	\$0.00	\$0.00	\$0.00
GASTOS DE LA DEUDA PUBLICA	\$0.00	\$0.00	\$0.00	\$0.00	\$0.00	\$0.00
COSTO POR COBERTURAS	\$0.00	\$0.00	\$0.00	\$0.00	\$0.00	\$0.00
APOYOS FINANCIEROS	\$0.00	\$0.00	\$0.00	\$0.00	\$0.00	\$0.00
ADEUDOS DE EJERCICIOS FISCALES ANTERIORES (ADEFAS)	\$0.00	\$0.00	\$0.00	\$0.00	\$0.00	\$0.00
Total del Gasto	\$4,357,004.00	\$0.00	\$4,357,004.00	\$2,475,227.30	\$2,475,227.30	\$1,881,776.70

INSTITUTO MUNICIPAL DE INVESTIGACIÓN Y PLANEACIÓN (IMIP) DE NOGALES



Estado Analítico del Ejercicio del Presupuesto de Egresos

Clasificación Administrativa

Del 01/ene./2022 Al 31/dic./2022

Concepto	Egresos					Subejercicio 6 = (3 - 4)
	Aprobado	Ampliaciones / (Reducciones)	Modificado	Devengado	Pagado	
	1	2	3=(1+2)	4	5	
INSTITUTO MUNICIPAL DE INVESTIGACIÓN Y PLANEACIÓN DE NOGALES						
UNIDAD ADMINISTRATIVA IMIP	\$4,357,004.00	\$0.00	\$4,357,004.00	\$2,475,227.30	\$2,475,227.30	\$1,881,776.70
INSTITUTO MUNICIPAL DE INVESTIGACIÓN Y	\$4,357,004.00	\$0.00	\$4,357,004.00	\$2,475,227.30	\$2,475,227.30	\$1,881,776.70
Total del Gasto	\$4,357,004.00	\$0.00	\$4,357,004.00	\$2,475,227.30	\$2,475,227.30	\$1,881,776.70

INSTITUTO MUNICIPAL DE INVESTIGACIÓN Y PLANEACIÓN (IMIP) DE NOGALES



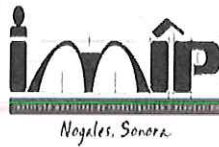
Estado Analítico del Ejercicio del Presupuesto de Egresos
Clasificación Económica (por Tipo de Gasto)

Del 01/ene./2022 Al 31/dic./2022

Concepto	Egresos					
	Aprobado	Ampliaciones /(Reducciones)	Modificado	Devengado	Pagado	Subejercicio
	1	2	3=(1+2)	4	5	6 = (3 - 4)
Gasto Corriente	\$4,312,157.17	\$0.00	\$4,312,157.17	\$2,441,204.80	\$2,441,204.80	\$1,870,952.37
Gasto de Capital	\$44,846.83	\$0.00	\$44,846.83	\$34,022.50	\$34,022.50	\$10,824.33
Amortización de la deuda y disminución de pasivos	\$0.00	\$0.00	\$0.00	\$0.00	\$0.00	\$0.00
Pensiones y Jubilaciones	\$0.00	\$0.00	\$0.00	\$0.00	\$0.00	\$0.00
Participaciones	\$0.00	\$0.00	\$0.00	\$0.00	\$0.00	\$0.00
Total del Gasto	\$4,357,004.00	\$0.00	\$4,357,004.00	\$2,475,227.30	\$2,475,227.30	\$1,881,776.70

INSTITUTO MUNICIPAL DE INVESTIGACIÓN Y PLANEACIÓN (IMIP) DE NOGALES

Estado Analítico del
Ejercicio del
Presupuesto de
Egresos



Clasificación Funcional (Finalidad y Función)

| Del 01/ene./2022 Al 31/dic./2022

Concepto	Egresos					Subejercicio 6 = (3 - 4)
	Aprobado	Ampliaciones /(Reducciones)	Modificado	Devengado	Pagado	
	1	2	3=(1+2)	4	5	
GOBIERNO	\$0.00	\$0.00	\$0.00	\$0.00	\$0.00	\$0.00
LEGISLACIÓN	\$0.00	\$0.00	\$0.00	\$0.00	\$0.00	\$0.00
JUSTICIA	\$0.00	\$0.00	\$0.00	\$0.00	\$0.00	\$0.00
COORDINACIÓN DE LA POLÍTICA DE GOBIERNO	\$0.00	\$0.00	\$0.00	\$0.00	\$0.00	\$0.00
RELACIONES EXTERIORES	\$0.00	\$0.00	\$0.00	\$0.00	\$0.00	\$0.00
ASUNTOS FINANCIEROS Y HACENDARIOS	\$0.00	\$0.00	\$0.00	\$0.00	\$0.00	\$0.00
SEGURIDAD NACIONAL	\$0.00	\$0.00	\$0.00	\$0.00	\$0.00	\$0.00
ASUNTOS DE ORDEN PÚBLICO Y DE SEGURIDAD INTERIOR	\$0.00	\$0.00	\$0.00	\$0.00	\$0.00	\$0.00
OTROS SERVICIOS GENERALES	\$0.00	\$0.00	\$0.00	\$0.00	\$0.00	\$0.00
DESARROLLO SOCIAL	\$4,357,004.00	\$0.00	\$4,357,004.00	\$2,475,227.30	\$2,475,227.30	\$1,881,776.70
PROTECCIÓN AMBIENTAL	\$0.00	\$0.00	\$0.00	\$0.00	\$0.00	\$0.00
VIVIENDA Y SERVICIOS A LA COMUNIDAD	\$4,357,004.00	\$0.00	\$4,357,004.00	\$2,475,227.30	\$2,475,227.30	\$1,881,776.70
SALUD	\$0.00	\$0.00	\$0.00	\$0.00	\$0.00	\$0.00
RECREACIÓN, CULTURA Y OTRAS MANIFESTACIONES SOCIALES	\$0.00	\$0.00	\$0.00	\$0.00	\$0.00	\$0.00
EDUCACIÓN	\$0.00	\$0.00	\$0.00	\$0.00	\$0.00	\$0.00
PROTECCIÓN SOCIAL	\$0.00	\$0.00	\$0.00	\$0.00	\$0.00	\$0.00
OTROS ASUNTOS SOCIALES	\$0.00	\$0.00	\$0.00	\$0.00	\$0.00	\$0.00
DESARROLLO ECONÓMICO	\$0.00	\$0.00	\$0.00	\$0.00	\$0.00	\$0.00
ASUNTOS ECONÓMICOS, COMERCIALES Y LABORALES EN GENERAL	\$0.00	\$0.00	\$0.00	\$0.00	\$0.00	\$0.00
AGROPECUARIA, SILVICULTURA, PESCA Y CAZA	\$0.00	\$0.00	\$0.00	\$0.00	\$0.00	\$0.00
COMBUSTIBLES Y ENERGÍA	\$0.00	\$0.00	\$0.00	\$0.00	\$0.00	\$0.00
MINERÍA, MANUFACTURAS Y CONSTRUCCIÓN	\$0.00	\$0.00	\$0.00	\$0.00	\$0.00	\$0.00
TRANSPORTE	\$0.00	\$0.00	\$0.00	\$0.00	\$0.00	\$0.00
COMUNICACIONES	\$0.00	\$0.00	\$0.00	\$0.00	\$0.00	\$0.00
TURISMO	\$0.00	\$0.00	\$0.00	\$0.00	\$0.00	\$0.00
CIENCIA, TECNOLOGÍA E INNOVACIÓN	\$0.00	\$0.00	\$0.00	\$0.00	\$0.00	\$0.00
OTRAS INDUSTRIAS Y OTROS ASUNTOS ECONÓMICOS	\$0.00	\$0.00	\$0.00	\$0.00	\$0.00	\$0.00
OTRAS NO CLASIFICADAS EN FUNCIONES ANTERIORES	\$0.00	\$0.00	\$0.00	\$0.00	\$0.00	\$0.00
TRANSACCIONES DE LA DEUDA PÚBLICA / COSTO FINANCIERO DE LA DEUDA	\$0.00	\$0.00	\$0.00	\$0.00	\$0.00	\$0.00
TRANSFERENCIAS, PARTICIPACIONES Y APORTACIONES ENTRE DIFERENTES NIVELES Y ÓRDENES DE GOBIERNO	\$0.00	\$0.00	\$0.00	\$0.00	\$0.00	\$0.00
SANEAMIENTO DEL SISTEMA FINANCIERO	\$0.00	\$0.00	\$0.00	\$0.00	\$0.00	\$0.00
ADEUDOS DE EJERCICIOS FISCALES ANTERIORES	\$0.00	\$0.00	\$0.00	\$0.00	\$0.00	\$0.00
Total del Gasto	\$4,357,004.00	\$0.00	\$4,357,004.00	\$2,475,227.30	\$2,475,227.30	\$1,881,776.70


**INSTITUTO MUNICIPAL DE INVESTIGACIÓN Y PLANEACIÓN (IMIP)
SONORA**



Endeudamiento Neto
Del 01/ene./2022 Al 31/dic./2022

Identificación de Crédito o Instrumento	Contratación/Colocación A	Amortización B	Endeudamiento Neto C=A-B
Créditos Bancarios			
Total Créditos Bancarios	\$0.00	\$0.00	\$0.00
"SIN INFORMACIÓN QUE REVELAR"			
Otros Instrumentos de Deuda			
Total Otros Instrumentos de Deuda	\$0.00	\$0.00	\$0.00
Total	\$0.00	\$0.00	\$0.00


M.U. LIZBETH CASTRO BENITEZ
 DIRECTORA GENERAL


L.N.I. ZUARLI PATRICIA BOJORQUEZ ROMO
 AUXILIAR CONTABLE ADMINISTRATIVO



INSTITUTO MUNICIPAL DE INVESTIGACIÓN Y PLANEACIÓN (IMIP)
SONORA





Intereses de la Deuda

Del 01/ene./2022 Al 31/dic./2022

"SIN INFORMACIÓN QUE REVELAR"

Identificación de Crédito o Instrumento	Devengado	Pagado
Créditos Bancarios		
Total de Intereses de Créditos Bancarios	\$0.00	\$0.00
Otros Instrumentos de Deuda		
Total de Intereses de Otros Instrumentos de Deuda	\$0.00	\$0.00
Total	\$0.00	\$0.00

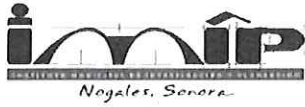

M.U. LIZBETH CASTRO BENITEZ
DIRECTORA GENERAL


L.N.I. ZUARLI PATRICIA BOJORQUEZ ROMO
AUXILIAR CONTABLE ADMINISTRATIVO



INFORMACIÓN PROGRAMÁTICA

INSTITUTO MUNICIPAL DE INVESTIGACIÓN Y PLANEACIÓN (IMIP) DE NOGALES



Gasto por Categoría Programática

Del 01/ene./2022 Al 31/dic./2022

Concepto	Egresos					
	Aprobado	Ampliaciones / (Reducciones)	Modificado	Devengado	Pagado	
Programas						
Subsidios: Sector Social y Privado o Entidades Federativas y Municipios						
Sujetos a Reglas de Operación	\$0.00	\$0.00	\$0.00	\$0.00	\$0.00	\$0.00
Otros Subsidios	\$0.00	\$0.00	\$0.00	\$0.00	\$0.60	\$0.00
Desempeño de las Funciones						
Prestación de Servicios Públicos	\$0.00	\$0.00	\$0.00	\$0.00	\$0.00	\$0.00
Provisión de Bienes Públicos	\$0.00	\$0.00	\$0.00	\$0.00	\$0.00	\$0.00
Planeación, seguimiento y evaluación de políticas	\$0.00	\$0.00	\$0.00	\$0.00	\$0.00	\$0.00
Promoción y fomento	\$4,357,004.00	\$0.00	\$4,357,004.00	\$2,475,227.30	\$2,475,227.30	\$1,881,776.70
Regulación y supervisión	\$0.00	\$0.00	\$0.00	\$0.00	\$0.00	\$0.00
Funciones de las Fuerzas Armadas (Únicamente Específicos)	\$0.00	\$0.00	\$0.00	\$0.00	\$0.00	\$0.00
Proyectos de Inversión	\$0.00	\$0.00	\$0.00	\$0.00	\$0.00	\$0.00
Administrativos y de Apoyo						
Apoyo al proceso presupuestario y para mejorar la	\$0.00	\$0.00	\$0.00	\$0.00	\$0.00	\$0.00
Apoyo a la función pública y al mejoramiento de la	\$0.00	\$0.00	\$0.00	\$0.00	\$0.00	\$0.00
Operaciones ajenas	\$0.00	\$0.00	\$0.00	\$0.00	\$0.00	\$0.00
Compromisos						
Obligaciones de cumplimiento de resolución	\$0.00	\$0.00	\$0.00	\$0.00	\$0.00	\$0.00
Desastres Naturales	\$0.00	\$0.00	\$0.00	\$0.00	\$0.00	\$0.00
Obligaciones						
Pensiones y jubilaciones	\$0.00	\$0.00	\$0.00	\$0.00	\$0.00	\$0.00
Aportaciones a la seguridad social	\$0.00	\$0.00	\$0.00	\$0.00	\$0.00	\$0.00
Aportaciones a fondos de estabilización	\$0.00	\$0.00	\$0.00	\$0.00	\$0.00	\$0.00
Aportaciones a fondos de inversión y reestructura	\$0.00	\$0.00	\$0.00	\$0.00	\$0.00	\$0.00
Programas de Gasto Federalizado						
Gasto Federalizado	\$0.00	\$0.00	\$0.00	\$0.00	\$0.00	\$0.00
Participaciones a entidades federativas y municipios						
Participaciones a entidades federativas y	\$0.00	\$0.00	\$0.00	\$0.00	\$0.00	\$0.00
Costo financiero, deuda o apoyos a deudores y ahorradores de la banca						
Costo financiero, deuda o apoyos a deudores y	\$0.00	\$0.00	\$0.00	\$0.00	\$0.00	\$0.00
Adeudos de ejercicios fiscales anteriores						
Adeudos de ejercicios fiscales anteriores	\$0.00	\$0.00	\$0.00	\$0.00	\$0.00	\$0.00
Total del Gasto	\$4,357,004.00	\$0.00	\$4,357,004.00	\$2,475,227.30	\$2,475,227.30	\$1,881,776.70

INSTITUTO MUNICIPAL DE INVESTIGACIÓN Y PLANEACIÓN DE NOGALES
INDICADORES DE RESULTADOS
 Del: 01 de enero al 31 de diciembre de 2022



UNIDAD RESPONSABLE: INSTITUTO MUNICIPAL DE INVESTIGACIÓN Y PLANEACIÓN DE NOGALES
 CLAVE DEL SUB PROGRAMA:
 NOMBRE:

EVALUACIÓN DE METAS

CLAVE	META DESCRIPCIÓN	UNIDAD DE MEDIDA	PONDERACIÓN %	GASTO		META ACUMULADO		PORCENTAJE		
				PRESUP. MODIFICADO	DEVENGADO	PROGRAMADA	REAL	E1	E2	E3
1	Elaboración del programa pre-operativo contra inundaciones	Documento	3.33%	\$145,000.00	145,000.00	16.67%	16.67%	100.00%	100.00%	100.00%
2	Monitoreo del sistema de alertamiento contra inundaciones	Documento	3.33%	\$145,000.00	145,000.00	24.97%	24.97%	100.00%	100.00%	100.00%
3	Colaborar con la elaboración de un anteproyecto de Infraestructura Verde	Documento	1.67%	\$72,565.52	72,565.52	10.00%	10.00%	100.00%	100.00%	100.00%
4	Dar seguimiento a la gestión de recursos para la elaboración del Atlas de Riesgos de Nogales	Documento	29.84%	\$1,300,000.00	0.00	15.00%	15.00%	100.00%	0.00%	#DIV/0!
5	Seguimiento al proyecto de la presa Chimeneas	Documento	1.67%	\$72,565.52	72,565.52	1.67%	1.67%	100.00%	100.00%	100.00%
6	Actualización del PDU-CP	Informe	3.33%	\$145,000.00	145,000.00	8.30%	8.30%	100.00%	100.00%	100.00%
7	Difundir el Programa de Desarrollo Urbano del Centro de Población a público objetivo	Documento	1.67%	\$72,565.52	72,565.52	1.67%	1.67%	100.00%	100.00%	100.00%
8	Publicar y mantener actualizada la información que señalan la Ley General de Transparencia y Acceso a la Información Pública y la Ley de Transparencia y Acceso a la Información Pública del Estado de Sonora.	Presentación	1.67%	\$72,565.52	72,565.52	25.00%	25.00%	100.00%	100.00%	100.00%
9	Aplicar el Sistema de Evaluación del Desempeño (SED).	Documento	1.67%	\$72,565.52	72,565.52	1.67%	1.67%	100.00%	100.00%	100.00%
10	Gestionar ante el órgano de gobierno y dependencias correspondientes de la esfera municipal, la donación de un vehículo en buenas condiciones para el desarrollo de actividades del Instituto.	Documento	1.67%	\$72,565.52	72,565.52	1.67%	1.67%	100.00%	100.00%	100.00%
11	Establecer controles administrativos y del gasto público que permitan detectar posibles actos de corrupción	Documento	5.05%	\$220,217.27	220,217.27	24.90%	24.90%	100.00%	100.00%	100.00%
12	Difundir la paleta vegetal del IMIP	Documento	1.67%	\$72,565.52	72,565.52	1.67%	1.67%	100.00%	100.00%	100.00%
13	Diseñar y Difundir una campaña de concientización ciudadana del cuidado del medio ambiente	Documento	3.33%	\$145,000.00	145,000.00	16.67%	16.67%	100.00%	100.00%	100.00%
14	Actualizar el inventario georeferenciado de las condiciones de la semaforización municipal.	Presentación	1.67%	\$72,565.52	52,649.40	1.67%	1.67%	100.00%	72.55%	137.83%
15	Actualizar el inventario georeferenciado del estado actual de las calles del municipio.	Documento	1.67%	\$72,565.52	72,565.52	1.67%	1.67%	100.00%	100.00%	100.00%
16	Actualizar el inventario georeferenciado de la infraestructura pluvial de la ciudad.	Documento	1.67%	\$72,565.52	52,649.40	1.67%	1.67%	100.00%	72.55%	137.83%
17	Actualizar el inventario georeferenciado de la señalización vial municipal.	Documento	1.67%	\$72,565.52	72,565.52	1.67%	1.67%	100.00%	100.00%	100.00%
18	Actualizar el inventario georeferenciado de paradas del transporte público en la zona urbana de la ciudad.	Documento	1.67%	\$72,565.52	52,649.40	1.67%	1.67%	100.00%	72.55%	137.83%
19	Programa de colaboración IMIP-Imagen Urbana para la actualización del inventario georeferenciado de arbolado de la ciudad.	Documento	1.67%	\$72,565.52	52,649.40	1.67%	1.67%	100.00%	72.55%	137.83%
20	Actualizar el inventario georeferenciado de espacios públicos municipales.	Documento	1.67%	\$72,565.52	69,216.29	1.67%	1.67%	100.00%	95.38%	104.84%
21	Actualizar el inventario georeferenciado del patrimonio histórico-cultural del municipio.	Documento	3.33%	\$145,000.00	80,650.56	3.33%	0.00%	0.00%	55.62%	0.00%
22	Propuesta de publicación digital o impresa.	Documento	1.67%	\$72,565.52	26,324.70	1.67%	1.67%	100.00%	36.28%	275.66%
23	Actualizar el Sistema de Información Geográfica de Nogales.	Documento	6.78%	\$295,390.10	193,443.14	24.97%	24.97%	100.00%	65.49%	152.70%
24	Gestión de recursos para la realización del PIMUS en el Municipio.	Documento	5.05%	\$220,217.27	137,063.51	0.00%	0.00%	#DIV/0!	62.24%	#DIV/0!

25	Promover y Colaborar en un estudio de caos vial en la Ciudad de Nogales	Documento	3.33%	\$145,000.00	80,650.56	16.67%	10.00%	59.99%	55.62%	107.85%
26	Promover la ejecución de un proyecto de ampliación del puerto de entrada México-Estados Unidos denominado Mariposa.	Documento	1.67%	\$72,565.52	26,324.70	0.00%	0.00%	#DIV/0!	36.28%	#DIV/0!
27	Propuesta de convivencia Ferroviaria-Peatonal	Documento	1.67%	\$72,565.52	26,324.70	20.00%	20.00%	100.00%	36.28%	275.66%
28	Promover un Anteproyecto de Puertas de la Ciudad	Documento	1.67%	\$72,565.52	26,324.59	0.00%	0.00%	#DIV/0!	36.28%	#DIV/0!
29	Promover la identidad de las colonias mediante recuperacion de espacios publicos deportivos	Documento	3.33%	\$145,000.00	145,000.00	50.00%	50.00%	100.00%	100.00%	100.00%
TOTAL DEL GASTO DE LA UNIDAD RESPONSABLE			100.00%	\$4,357,004.00	2,475,227.30	PROMEDIO POR UNIDAD				

Bajo protesta de decir verdad declaramos que los Estados Financieros y sus notas, son razonablemente correctos y son responsabilidad del emisor.



INSTITUTO MUNICIPAL DE INVESTIGACIÓN Y PLANEACIÓN DE NOGALES

INDICADORES DE RESULTADOS

Del 01 de enero al 31 de diciembre de 2022

CLAVE	VARIACIONES, JUSTIFICACIONES Y/U OBSERVACIONES
4	<p>En el Acta de la TERCERA SESIÓN PARA EL PROCEDIMIENTO DE INVITACIÓN RESTRINGIDA NO. IMIP-IR001/2022, CORRESPONDIENTE A LA ELABORACIÓN DE ATLAS DE RIESGOS DE LA CIUDAD DE NOGALES, SONORA, DEL ÓRGANO DE GOBIERNO DEL INSTITUTO MUNICIPAL DE INVESTIGACIÓN Y PLANEACIÓN DE NOGALES RELATIVA A LA EMISIÓN Y NOTIFICACIÓN DEL FALLO, realizada el día 14 de diciembre del año 2022 a las 14:00 horas en las instalaciones del Instituto Municipal de Investigación y Planeación de Nogales. Los integrantes del Órgano de Gobierno acordaron, por unanimidad, declarar desierto el procedimiento de Invitación Restringida NO. IMIP-IR001/2022 de conformidad al punto 12, inciso b) de las bases emitidas para dicho procedimiento. Debido a que el Lic. Gerardo Ernesto Portugal García (SEEM, Profesionales en Gestión de Riesgos y Protección Civil), si bien su propuesta se consideró solvente, al reunir las condiciones requeridas por la convocante y garantizaba satisfactoriamente el cumplimiento de las obligaciones, el precio propuesto no fue aceptable, toda vez que excedía el presupuesto autorizado para realizar la contratación.</p> <p>En relación a lo anterior, este Órgano de Gobierno durante su novena sesión extraordinaria, por acuerdo unánime, realizó la aprobación de la provisión del gasto del recurso de \$1,300,000 de pesos destinado para la elaboración de Atlas de Riesgos de Nogales, Sonora en el año 2023. Con el fin aunar dicho monto con lo programado para el presente ejercicio, otorgándole de esta forma suficiencia presupuestaria para la realización del proyecto antes mencionado.</p> <p>Dicho lo anterior y con fundamento en el Artículo 234, fracciones I y II, de la Ley de Gobierno y Administración Municipal, que indica: "Se podrán adjudicar, directamente, sin licitación pública, pedidos o contratos de adquisiciones, en los siguientes casos:</p> <ul style="list-style-type: none">I. Cuando existan condiciones o circunstancias extraordinarias o imprevisibles;II. Cuando peligre o se altere el orden social, la economía, los servicios públicos, la salubridad, la seguridad o el ambiente de una zona o región del Municipio, como consecuencia de desastres producidos por fenómenos naturales, por casos fortuitos o de fuerza mayor, o cuando existan circunstancias que puedan provocar trastornos graves, pérdidas o costos adicionales importantes;" <p>Por tal motivo se procederá a la Adjudicación Directa del proyecto para la elaboración de Atlas de Riesgos de la ciudad de Nogales, Sonora.</p>



INSTITUTO MUNICIPAL DE INVESTIGACIÓN Y PLANEACIÓN DE NOGALES
 PROGRAMAS Y PROYECTOS DE INVERSIÓN
 Del 01 de enero al 31 de diciembre de 2022

Clave y nombre de la partida:

Dependencia: INSTITUTO MUNICIPAL DE INVESTIGACIÓN Y PLANEACIÓN DE NOGALES

No. Obra	Nombre y ubicación de la (s) obra (s)	IMPORTE				Avance		Metas Reales				Origen del Recurso	Modalidad de Ejecución
		Presupuesto/analítico de proyecto	Presupuesto Modificado	Devengado	Por Devengar	% Fisico	% Financ.	Físicas		Población Beneficiada			
								Cant.	U. Medida	Cant.	U. Medida		
61101-01	611 EDIFICACIÓN HABITACIONAL 61101 Remodelación y mejoramiento Rehabilitación de viviendas												
	Sub-Total	\$											
61201-01	612 EDIFICACIÓN NO HABITACIONAL 61201 Construcción Construcción de Techumbre												
	Sub-Total	\$	\$	\$	\$								
	TOTALES:	\$	\$	\$	\$								

"NADA QUE
 MANIFESTAR"

INFORMACIÓN
COMPLEMENTARIA
Y ANEXOS



INSTITUTO MUNICIPAL DE INVESTIGACIÓN Y PLANEACIÓN DE NOGALES

Montos pagados por ayudas y subsidios

Periodo (Del 01 de octubre al 31 de diciembre del 2022)

Concepto			Ayuda a	Subsidio	Sector (económico o social)	Beneficiario	CURP	RFC	Monto Pagado
"NADA QUE MANIFESTAR"									

LEY DE
DISCIPLINA
FINANCIERA
(LDF)

INSTITUTO MUNICIPAL DE INVESTIGACIÓN Y PLANEACIÓN (IMP) DE NOGALES (a)
 Estado de Situación Financiera Detallado - LDF
 Al 31 de diciembre de 2021 y al 31 de Diciembre de 2022 (b)
 (PESOS)

Concepto (c)	2022 (d)	31 de diciembre de 2021 (e)	Concepto (c)	2022 (d)	31 de diciembre de 2021 (e)
ACTIVO			PASIVO		
Activo Circulante			Activo Circulante		
a. Efectivo y Equivalentes (a=a1+a2+a3+a4+a5+a6+a7)	1,706,059	385,913	a. Cuentas por Pagar a Corto Plazo (a=a1+a2+a3+a4+a5+a6+a7+a8+a9)	104,325	74,525
a1) Efectivo	0	0	a1) Servicios Personales por Pagar a Corto Plazo	61,575	39,990
a2) Bancos/Tesorería	1,706,059	385,913	a2) Proveedores por Pagar a Corto Plazo	0	0
a3) Bancos/Dependencias y Otros	0	0	a3) Contratistas por Obras Públicas por Pagar a Corto Plazo	0	0
a4) Inversiones Temporales (Hasta 3 meses)	0	0	a4) Participaciones y Aportaciones por Pagar a Corto Plazo	0	0
a5) Fondos con Afectación Específica	0	0	a5) Transferencias Otorgadas por Pagar a Corto Plazo	0	0
a6) Depósitos de Fondos de Terceros en Garantía y/o Administración	0	0	a6) Intereses, Comisiones y Otros Gastos de la Deuda Pública por Pagar a Corto Plazo	0	0
a7) Otros Efectivos y Equivalentes	0	0	a7) Retenciones y Contribuciones por Pagar a Corto Plazo	42,543	34,295
b. Derechos a Recibir Efectivo o Equivalentes (b=b1+b2+b3+b4+b5+b6+b7)	17,785	123,893	a8) Devoluciones de la Ley de Ingresos por Pagar a Corto Plazo	0	0
b1) Inversiones Financieras de Corto Plazo	0	0	a9) Otras Cuentas por Pagar a Corto Plazo	207	241
b2) Cuentas por Cobrar a Corto Plazo	0	123,893	b. Documentos por Pagar a Corto Plazo (b=b1+b2+b3)	0	0
b3) Deudores Diversos por Cobrar a Corto Plazo	17,785	0	b1) Documentos Comerciales por Pagar a Corto Plazo	0	0
b4) Ingresos por Recuperar a Corto Plazo	0	0	b2) Documentos con Contratistas por Obras Públicas por Pagar a Corto Plazo	0	0
b5) Deudores por Anticipos de la Tesorería a Corto Plazo	0	0	b3) Otros Documentos por Pagar a Corto Plazo	0	0
b6) Préstamos Otorgados a Corto Plazo	0	0	c. Porción a Corto Plazo de la Deuda Pública a Largo Plazo (c=c1+c2)	0	0
b7) Otros Derechos a Recibir Efectivo o Equivalentes a Corto Plazo	0	0	c1) Porción a Corto Plazo de la Deuda Pública	0	0
c. Derechos a Recibir Bienes o Servicios (c=c1+c2+c3+c4+c5)	0	0	c2) Porción a Corto Plazo de Arrendamiento Financiero	0	0
c1) Anticipo a Proveedores por Adquisición de Bienes y Prestación de Servicios a Corto Plazo	0	0	d. Títulos y Valores a Corto Plazo	0	0
c2) Anticipo a Proveedores por Adquisición de Bienes Inmuebles y Muebles a Corto Plazo	0	0	e. Pasivos Diferidos a Corto Plazo (e=e1+e2+e3)	0	0
c3) Anticipo a Proveedores por Adquisición de Bienes Intangibles a Corto Plazo	0	0	e1) Ingresos Cobrados por Adelantado a Corto Plazo	0	0
c4) Anticipo a Contratistas por Obras Públicas a Corto Plazo	0	0	e2) Intereses Cobrados por Adelantado a Corto Plazo	0	0
c5) Otros Derechos a Recibir Bienes o Servicios a Corto Plazo	0	0	e3) Otros Pasivos Diferidos a Corto Plazo	0	0
d. Inventarios (d=d1+d2+d3+d4+d5)	0	0	f. Fondos y Bienes de Terceros en Garantía y/o Administración a Corto Plazo (f=f1+f2+f3+f4+f5+f6)	0	0
d1) Inventario de Mercancías para Venta	0	0	f1) Fondos en Garantía a Corto Plazo	0	0
d2) Inventario de Mercancías Terminadas	0	0	f2) Fondos en Administración a Corto Plazo	0	0
d3) Inventario de Mercancías en Proceso de Elaboración	0	0	f3) Fondos Contingencias a Corto Plazo	0	0
d4) Inventario de Materias Primas, Materiales y Suministros para Producción	0	0	f4) Fondos de Fideicomisos, Mandatos y Contratos Análogos a Corto Plazo	0	0
d5) Bienes en Tránsito	0	0	f5) Otros Fondos de Terceros en Garantía y/o Administración a Corto Plazo	0	0
e. Almacenes	0	0	f6) Valores y Bienes en Garantía a Corto Plazo	0	0
f. Estimación por Pérdida o Deterioro de Activos Circulantes (f=f1+f2)	0	0	g. Provisiones a Corto Plazo (g=g1+g2+g3)	0	0
f1) Estimaciones para Cuentas Incobrables por Derechos a Recibir Efectivo o Equivalentes	0	0	g1) Provisión para Demandas y Juicios a Corto Plazo	0	0
f2) Estimación por Deterioro de Inventarios	0	0	g2) Provisión para Contingencias a Corto Plazo	0	0
g. Otros Activos Circulantes (g=g1+g2+g3+g4)	0	0	g3) Otras Provisiones a Corto Plazo	0	0
g1) Valores en Garantía	0	0	h. Otros Pasivos a Corto Plazo (h=h1+h2+h3)	0	0
g2) Bienes en Garantía (excluye depósitos de fondos)	0	0	h1) Ingresos por Clasificar	0	0
g3) Bienes Derivados de Embargos, Decomisos, Aseguramientos y Dación en Pago	0	0	h2) Recaudación por Participar	0	0
g4) Adquisición con Fondos de Terceros	0	0	h3) Otros Pasivos Circulantes	0	0
IA. Total de Activos Circulantes (IA = a + b + c + d + e + f + g)	1,723,844	509,806	IIA. Total de Pasivos Circulantes (IIA = a + b + c + d + e + f + g + h)	104,325	74,525
Activo No Circulante			Pasivo No Circulante		
a. Inversiones Financieras a Largo Plazo	0	0	a. Cuentas por Pagar a Largo Plazo	0	0
b. Derechos a Recibir Efectivo o Equivalentes a Largo Plazo	0	0	b. Documentos por Pagar a Largo Plazo	0	0
c. Bienes Inmuebles, Infraestructura y Construcciones en Proceso	0	0	c. Deuda Pública a Largo Plazo	0	0
d. Bienes Muebles	505,151	488,408	d. Pasivos Diferidos a Largo Plazo	0	0
e. Activos Intangibles	0	0	e. Fondos y Bienes de Terceros en Garantía y/o en Administración a Largo Plazo	0	0
f. Depreciación, Deterioro y Amortización Acumulada de Bienes	-17,080	0	f. Provisiones a Largo Plazo	490,345	490,345
g. Activos Diferidos	0	0	IIIB. Total de Pasivos No Circulantes (IIIB = a + b + c + d + e + f)	490,345	490,345
h. Estimación por Pérdida o Deterioro de Activos no Circulantes	0	0	II. Total del Pasivo (II = IIA + IIIB)	594,670	564,870
i. Otros Activos no Circulantes	0	0	HACIENDA PÚBLICA/PATRIMONIO		
IB. Total de Activos No Circulantes (IB = a + b + c + d + e + f + g + h + i)	488,071	488,408	IIIA. Hacienda Pública/Patrimonio Contribuido (IIIA = a + b + c)	400,541	417,820
I. Total del Activo (I = IA + IB)	2,211,914	998,213	a. Aportaciones	400,541	417,820
			b. Donaciones de Capital	0	0
			c. Actualización de la Hacienda Pública/Patrimonio	0	0
			IIIB. Hacienda Pública/Patrimonio Generado (IIIB = a + b + c + d + e)	1,216,703	15,523
			a. Resultados del Ejercicio (Ahorro/ Desahorro)	1,393,563	414,003
			b. Resultados de Ejercicios Anteriores	-176,860	-398,480
			c. Revalúos	0	0
			d. Reservas	0	0
			e. Rectificaciones de Resultados de Ejercicios Anteriores	0	0
			IIIC. Exceso o Insuficiencia en la Actualización de la Hacienda Pública/Patrimonio (IIIC=a+b)	0	0
			a. Resultado por Posición Monetaria	0	0
			b. Resultado por Tenencia de Activos no Monetarios	0	0
			III. Total Hacienda Pública/Patrimonio (III = IIIA + IIIB + IIIC)	1,617,244	433,343
			IV. Total del Pasivo y Hacienda Pública/Patrimonio (IV = II + III)	2,211,914	998,213

INSTITUTO MUNICIPAL DE INVESTIGACIÓN Y PLANEACIÓN (IMIP) DE NOGALES (a)							
Informe Analítico de la Deuda Pública y Otros Pasivos - LDF							
Del 1 de Enero al 31 de Diciembre de 2022 (b)							
(PESOS)							
Denominación de la Deuda Pública y Otros Pasivos	Saldo al 31 de diciembre de 2021 (d)	Disposiciones del Periodo	Amortizaciones del Periodo	Revaluaciones, Reclasificaciones y Otros Ajustes	Saldo Final del Periodo (h)	Pago de Intereses del Periodo	Pago de Comisiones y demás costos asociados durante el Periodo
(c)	(d)	(e)	(f)	(g)	h=d+e-f+g	(i)	(j)
1. Deuda Pública (1=A+B)	0	0	0	0	0	0	0
A. Corto Plazo (A=a1+a2+a3)	0	0	0	0	0	0	0
a1) Instituciones de Crédito	0	0	0	0	0	0	0
a2) Títulos y Valores	0	0	0	0	0	0	0
a3) Arrendamientos Financieros	0	0	0	0	0	0	0
B. Largo Plazo (B=b1+b2+b3)	0	0	0	0	0	0	0
b1) Instituciones de Crédito	0	0	0	0	0	0	0
b2) Títulos y Valores	0	0	0	0	0	0	0
b3) Arrendamientos Financieros	0	0	0	0	0	0	0
2. Otros Pasivos	564,870				594,670		
3. Total de la Deuda Pública y Otros Pasivos	564,870	0	0	0	594,670	0	0
4. Deuda Contingente 1 (informativo)	0	0	0	0	0	0	0
A. Deuda Contingente 1	0				0		
B. Deuda Contingente 2	0				0		
C. Deuda Contingente XX	0				0		
5. Valor de Instrumentos Bono Cupón Cero 2 (Informativo)	0	0	0	0	0	0	0
A. Instrumento Bono Cupón Cero 1	0				0		
B. Instrumento Bono Cupón Cero 2	0				0		
C. Instrumento Bono Cupón Cero XX	0				0		

1. Se refiere a cualquier Financiamiento sin fuente o garantía de pago definida, que sea asumida de manera solidaria o subsidiaria por las Entidades Federativas con sus Municipios, organismos descentralizados y empresas de participación estatal mayoritaria y fideicomisos, locales o municipales, y por los Municipios con sus respectivos organismos descentralizados y empresas de participación municipal mayoritaria.

2. Se refiere al valor del Bono Cupón Cero que respalda el pago de los créditos asociados al mismo (Activo).

Obligaciones a Corto Plazo (k)	Monto Contratado (l)	Plazo Pactado (m)	Tasa de Interés (n)	Comisiones y Costos Relacionados (o)	Tasa Efectiva (p)
6. Obligaciones a Corto Plazo (Informativo)	0	0	0	0	0
A. Crédito 1					
B. Crédito 2					
C. Crédito XX					

INSTITUTO MUNICIPAL DE INVESTIGACIÓN Y PLANEACIÓN (IMIP) DE NOGALES (a)										
Informe Análítico de Obligaciones Diferentes de Financiamientos – LDF										
Del 1 de Enero al 31 de Diciembre de 2022 (b)										
(PESOS)										
Denominación de las Obligaciones Diferentes de Financiamiento	Fecha del Contrato	Fecha de inicio de operación del proyecto	Fecha de vencimiento	Monto de la inversión pactado	Plazo pactado	Monto promedio mensual del pago de la contraprestación	Monto promedio mensual del pago de la contraprestación correspondiente al pago de inversión	Monto pagado de la inversión al XX de XXXX de 20XX	Monto pagado de la inversión actualizado al XX de XXXX de 20XX	Saldo pendiente por pagar de la inversión al XX de XXXX de 20XX
(c)	(d)	(e)	(f)	(g)	(h)	(i)	(j)	(k)	(l)	(m = g - l)
A. Asociaciones Público Privadas (APP's) (A=a+b+c+d)	0	0	0	0	0	0	0	0	0	0
a) APP 1										0
b) APP 2										0
c) APP 3										0
d) APP XX										0
B. Otros Instrumentos (B=a+b+c+d)	0	0	0	0	0	0	0	0	0	0
a) Otro Instrumento 1										0
b) Otro Instrumento 2										0
c) Otro Instrumento 3										0
d) Otro Instrumento XX										0
C. Total de Obligaciones Diferentes de Financiamiento (C=A+B)	0	0	0	0	0	0	0	0	0	0

INSTITUTO MUNICIPAL DE INVESTIGACION Y PLANEACION (IMIP) DE NOGALES (a)
Balance Presupuestario - LDF
Del 1 de Enero al 31 de Diciembre de 2022 (b)
(PESOS)

Concepto (c)	Estimado/ Aprobado (d)	Devengado	Recaudado/ Pagado
A. Ingresos Totales (A = A1+A2+A3)	4,357,004	3,851,848	3,851,848
A1. Ingresos de Libre Disposición	4,357,004	3,851,848	3,851,848
A2. Transferencias Federales Etiquetadas			
A3. Financiamiento Neto	0	0	0
B. Egresos Presupuestarios¹ (B = B1+B2)	4,357,004	2,475,227	2,475,227
B1. Gasto No Etiquetado (sin incluir Amortización de la Deuda Pública)	4,357,004	2,475,227	2,475,227
B2. Gasto Etiquetado (sin incluir Amortización de la Deuda Pública)			
C. Remanentes del Ejercicio Anterior (C = C1 + C2)	0	0	0
C1. Remanentes de Ingresos de Libre Disposición aplicados en el periodo			
C2. Remanentes de Transferencias Federales Etiquetadas aplicados en el periodo			
I. Balance Presupuestario (I = A – B + C)	0	1,376,621	1,376,621
II. Balance Presupuestario sin Financiamiento Neto (II = I - A3)	0	1,376,621	1,376,621
III. Balance Presupuestario sin Financiamiento Neto y sin Remanentes del Ejercicio Anterior (III= II - C)	0	1,376,621	1,376,621

Concepto	Aprobado	Devengado	Pagado
E. Intereses, Comisiones y Gastos de la Deuda (E = E1+E2)	0	0	0
E1. Intereses, Comisiones y Gastos de la Deuda con Gasto No Etiquetado			
E2. Intereses, Comisiones y Gastos de la Deuda con Gasto Etiquetado			
IV. Balance Primario (IV = III + E)	0	1,376,621	1,376,621

Concepto	Estimado/ Aprobado	Devengado	Recaudado/ Pagado
F. Financiamiento (F = F1 + F2)	0	0	0
F1. Financiamiento con Fuente de Pago de Ingresos de Libre Disposición			
F2. Financiamiento con Fuente de Pago de Transferencias Federales Etiquetadas			
G. Amortización de la Deuda (G = G1 + G2)	0	0	0
G1. Amortización de la Deuda Pública con Gasto No Etiquetado			
G2. Amortización de la Deuda Pública con Gasto Etiquetado			
A3. Financiamiento Neto (A3 = F – G)	0	0	0

Concepto	Estimado/ Aprobado	Devengado	Recaudado/ Pagado
A1. Ingresos de Libre Disposición	4,357,004	3,851,848	3,851,848
A3.1 Financiamiento Neto con Fuente de Pago de Ingresos de Libre Disposición (A3.1 = F1 – G1)	0	0	0
F1. Financiamiento con Fuente de Pago de Ingresos de Libre Disposición	0	0	0
G1. Amortización de la Deuda Pública con Gasto No Etiquetado	0	0	0
B1. Gasto No Etiquetado (sin incluir Amortización de la Deuda Pública)	4,357,004	2,475,227	2,475,227
C1. Remanentes de Ingresos de Libre Disposición aplicados en el periodo		0	0
V. Balance Presupuestario de Recursos Disponibles (V = A1 + A3.1 – B1 + C1)	0	1,376,621	1,376,621
VI. Balance Presupuestario de Recursos Disponibles sin Financiamiento Neto (VI = V – A3.1)	0	1,376,621	1,376,621

Concepto	Estimado/ Aprobado	Devengado	Recaudado/ Pagado
A2. Transferencias Federales Etiquetadas	0	0	0
A3.2 Financiamiento Neto con Fuente de Pago de Transferencias Federales Etiquetadas (A3.2 = F2 – G2)	0	0	0
F2. Financiamiento con Fuente de Pago de Transferencias Federales Etiquetadas	0	0	0
G2. Amortización de la Deuda Pública con Gasto Etiquetado	0	0	0
B2. Gasto Etiquetado (sin incluir Amortización de la Deuda Pública)	0	0	0
C2. Remanentes de Transferencias Federales Etiquetadas aplicados en el periodo		0	0
VII. Balance Presupuestario de Recursos Etiquetados (VII = A2 + A3.2 – B2 + C2)	0	0	0
VIII. Balance Presupuestario de Recursos Etiquetados sin Financiamiento Neto (VIII = VII – A3.2)	0	0	0

INSTITUTO MUNICIPAL DE INVESTIGACION Y PLANEACION (IMIP) DE NOGALES (a)
Estado Analítico de Ingresos Detallado - LDF
Del 1 de Enero al 31 de Diciembre de 2022 (b)
(PESOS)

Concepto (c)	Ingreso					Diferencia (e)
	Estimado (d)	Ampliaciones/ (Reducciones)	Modificado	Devengado	Recaudado	
Ingresos de Libre Disposición						
A. Impuestos			0			0
B. Cuotas y Aportaciones de Seguridad Social			0			0
C. Contribuciones de Mejoras			0			0
D. Derechos			0			0
E. Productos			0			0
F. Aprovechamientos			0			0
G. Ingresos por Ventas de Bienes y Prestación Servicios	2,662	0	2,662	3,299	3,299	637
H. Participaciones						
(H=h1+h2+h3+h4+h5+h6+h7+h8+h9+h10+h11)	0	0	0	0	0	0
h1) Fondo General de Participaciones			0			0
h2) Fondo de Fomento Municipal			0			0
h3) Fondo de Fiscalización y Recaudación			0			0
h4) Fondo de Compensación			0			0
h5) Fondo de Extracción de Hidrocarburos			0			0
h6) Impuesto Especial Sobre Producción y Servicios			0			0
h7) 0.136% de la Recaudación Federal Participable			0			0
h8) 3.17% Sobre Extracción de Petróleo			0			0
h9) Gasolinas y Diésel			0			0
h10) Fondo del Impuesto Sobre la Renta			0			0
h11) Fondo de Estabilización de los Ingresos de las Entidades Federativas			0			0
I. Incentivos Derivados de la Colaboración Fiscal (I=i1+i2+i3+i4+i5)	0	0	0	0	0	0
i1) Tenencia o Uso de Vehículos			0			0
i2) Fondo de Compensación ISAN			0			0
i3) Impuesto Sobre Automóviles Nuevos			0			0
i4) Fondo de Compensación de Repecos-Intermedios			0			0
i5) Otros Incentivos Económicos			0			0
J. Transferencias y Asignaciones	4,354,342	0	4,354,342	3,848,549	3,848,549	-505,793
K. Convenios	0	0	0	0	0	0
k1) Otros Convenios y Subsidios			0			0
L. Otros Ingresos de Libre Disposición (L=l1+l2)	0	0	0	0	0	0
l1) Participaciones en Ingresos Locales			0			0
l2) Otros Ingresos de Libre Disposición			0			0
I. Total de Ingresos de Libre Disposición (I=A+B+C+D+E+F+G+H+I+J+K+L)	4,357,004	0	4,357,004	3,851,848	3,851,848	-505,156
Ingresos Excedentes de Ingresos de Libre Disposición						
Transferencias Federales Etiquetadas						
A. Aportaciones (A=a1+a2+a3+a4+a5+a6+a7+a8)	0	0	0	0	0	0
a1) Fondo de Aportaciones para la Nómina Educativa y Gasto Operativo			0			0
a2) Fondo de Aportaciones para los Servicios de Salud			0			0
a3) Fondo de Aportaciones para la Infraestructura Social			0			0
a4) Fondo de Aportaciones para el Fortalecimiento de los Municipios y de las Demarcaciones Territoriales del Distrito Federal			0			0
a5) Fondo de Aportaciones Múltiples			0			0
a6) Fondo de Aportaciones para la Educación Tecnológica y de Adultos			0			0
a7) Fondo de Aportaciones para la Seguridad Pública de los Estados y del Distrito Federal			0			0
a8) Fondo de Aportaciones para el Fortalecimiento de las Entidades Federativas			0			0
B. Convenios (B=b1+b2+b3+b4)	0	0	0	0	0	0
b1) Convenios de Protección Social en Salud			0			0
b2) Convenios de Descentralización			0			0
b3) Convenios de Reasignación			0			0
b4) Otros Convenios y Subsidios			0			0
C. Fondos Distintos de Aportaciones (C=c1+c2)	0	0	0	0	0	0
c1) Fondo para Entidades Federativas y Municipios Productores de Hidrocarburos			0			0
c2) Fondo Minero			0			0
D. Transferencias, Asignaciones, Subsidios y Subvenciones, y Pensiones y Jubilaciones			0			0

INSTITUTO MUNICIPAL DE INVESTIGACIÓN Y PLANEACIÓN (IMIP) DE NOGALES (a)

Estado Analítico de Ingresos Detallado - LDF

Del 1 de Enero al 31 de Diciembre de 2022 (b)

(PESOS)

Concepto (c)	Ingreso					Diferencia (e)
	Estimado (d)	Ampliaciones/ (Reducciones)	Modificado	Devengado	Recaudado	
E. Otras Transferencias Federales Etiquetadas			0			0
II. Total de Transferencias Federales Etiquetadas (II = A + B + C + D + E)	0	0	0	0	0	0
III. Ingresos Derivados de Financiamientos (III = A)	0	0	0	0	0	0
A. Ingresos Derivados de Financiamientos			0			0
IV. Total de Ingresos (IV = I + II + III)	4,357,004	0	4,357,004	3,851,848	3,851,848	-505,156
Datos Informativos						
1. Ingresos Derivados de Financiamientos con Fuente de Pago de Ingresos de Libre Disposición			0			0
2. Ingresos Derivados de Financiamientos con Fuente de Pago de Transferencias Federales Etiquetadas			0			0
3. Ingresos Derivados de Financiamientos (3 = 1 + 2)	0	0	0	0	0	0

INSTITUTO MUNICIPAL DE INVESTIGACION Y PLANEACION (IMP) DE NOGALES (a)
Estado Analítico del Ejercicio del Presupuesto de Egresos Detallado - LDF
Clasificación por Objeto del Gasto (Capítulo y Concepto)
Del 1 de Enero al 31 de Diciembre de 2022 (b)
(PESOS)

Concepto (c)	Egresos					Subejercicio (e)
	Aprobado (d)	Ampliaciones/ (Reducciones)	Modificado	Devengado	Pagado	
I. Gasto No Etiquetado (I=A+B+C+D+E+F+G+H+I)	4,357,004	0	4,357,004	2,475,227	2,475,227	1,881,777
A. Servicios Personales (A=a1+a2+a3+a4+a5+a6+a7)	2,559,444	0	2,559,444	2,072,831	2,072,831	486,614
a1) Remuneraciones al Personal de Carácter Permanente	1,495,004	12,600	1,507,604	1,349,343	1,349,343	158,261
a2) Remuneraciones al Personal de Carácter Transitorio	459,992	0	459,992	260,064	260,064	199,928
a3) Remuneraciones Adicionales y Especiales	316,708	3,400	320,108	207,556	207,556	112,552
a4) Seguridad Social	271,741	0	271,741	255,867	255,867	15,873
a5) Otras Prestaciones Sociales y Económicas	16,000	-16,000	0	0	0	0
a6) Previsiones	0	0	0	0	0	0
a7) Pago de Estímulos a Servidores Públicos	0	0	0	0	0	0
B. Materiales y Suministros (B=b1+b2+b3+b4+b5+b6+b7+b8+b9)	167,624	-43,018	124,606	120,861	120,861	3,745
b1) Materiales de Administración, Emisión de Documentos y Artículos Oficiales	96,223	-30,338	65,885	64,850	64,850	1,035
b2) Alimentos y Utensilios	9,128	2,355	11,483	11,415	11,415	68
b3) Materias Primas y Materiales de Producción y Comercialización	0	0	0	0	0	0
b4) Materiales y Artículos de Construcción y de Reparación	0	0	0	0	0	0
b5) Productos Químicos, Farmacéuticos y de Laboratorio	0	0	0	0	0	0
b6) Combustibles, Lubricantes y Aditivos	27,365	0	27,365	27,365	27,365	0
b7) Vestuario, Blancos, Prendas de Protección y Artículos Deportivos	13,437	-2,355	11,082	9,277	9,277	1,805
b8) Materiales y Suministros Para Seguridad	0	0	0	0	0	0
b9) Herramientas, Refacciones y Accesorios Menores	21,471	-12,680	8,791	7,954	7,954	837
C. Servicios Generales (C=c1+c2+c3+c4+c5+c6+c7+c8+c9)	1,578,611	49,496	1,628,107	247,513	247,513	1,380,594
c1) Servicios Básicos	11,171	-5,947	5,224	4,913	4,913	311
c2) Servicios de Arrendamiento	24,353	-1,834	22,520	21,883	21,883	637
c3) Servicios Profesionales, Científicos, Técnicos y Otros Servicios	1,430,046	102,947	1,532,993	162,361	162,361	1,370,632
c4) Servicios Financieros, Bancarios y Comerciales	25,801	-17,663	8,138	7,762	7,762	376
c5) Servicios de Instalación, Reparación, Mantenimiento y Conservación	12,854	-5,000	7,854	2,763	2,763	5,091
c6) Servicios de Comunicación Social y Publicidad	4,129	-4,129	0	0	0	0
c7) Servicios de Traslado y Viáticos	47,251	-33,014	14,237	10,691	10,691	3,547
c8) Servicios Oficiales	21,966	-21,888	78	78	78	0
c9) Otros Servicios Generales	1,040	36,023	37,063	37,063	37,063	0
D. Transferencias, Asignaciones, Subsidios y Otras Ayudas (D=d1+d2+d3+d4+d5+d6+d7+d8+d9)	6,477	-6,477	0	0	0	0
d1) Transferencias Internas y Asignaciones al Sector Público	0	0	0	0	0	0
d2) Transferencias al Resto del Sector Público	0	0	0	0	0	0
d3) Subsidios y Subvenciones	0	0	0	0	0	0
d4) Ayudas Sociales	6,477	-6,477	0	0	0	0
d5) Pensiones y Jubilaciones	0	0	0	0	0	0
d6) Transferencias a Fideicomisos, Mandatos y Otros Análogos	0	0	0	0	0	0
d7) Transferencias a la Seguridad Social	0	0	0	0	0	0
d8) Donativos	0	0	0	0	0	0
d9) Transferencias al Exterior	0	0	0	0	0	0
E. Bienes Muebles, Inmuebles e Intangibles (E=e1+e2+e3+e4+e5+e6+e7+e8+e9)	44,847	0	44,847	34,023	34,023	10,824
e1) Mobiliario y Equipo de Administración	39,200	0	39,200	34,023	34,023	5,178
e2) Mobiliario y Equipo Educativo y Recreativo	0	0	0	0	0	0
e3) Equipo e Instrumental Médico y de Laboratorio	0	0	0	0	0	0
e4) Vehículos y Equipo de Transporte	0	0	0	0	0	0
e5) Equipo de Defensa y Seguridad	0	0	0	0	0	0
e6) Maquinaria, Otros Equipos y Herramientas	5,646	0	5,646	0	0	5,646
e7) Activos Biológicos	0	0	0	0	0	0
e8) Bienes Inmuebles	0	0	0	0	0	0
e9) Activos Intangibles	0	0	0	0	0	0
F. Inversión Pública (F=f1+f2+f3)	0	0	0	0	0	0
f1) Obra Pública en Bienes de Dominio Público	0	0	0	0	0	0
f2) Obra Pública en Bienes Propios	0	0	0	0	0	0
f3) Proyectos Productivos y Acciones de Fomento	0	0	0	0	0	0
G. Inversiones Financieras y Otras Provisiones (G=g1+g2+g3+g4+g5+g6+g7)	0	0	0	0	0	0
g1) Inversiones Para el Fomento de Actividades Productivas	0	0	0	0	0	0
g2) Acciones y Participaciones de Capital	0	0	0	0	0	0
g3) Compra de Títulos y Valores	0	0	0	0	0	0
g4) Concesión de Préstamos	0	0	0	0	0	0
g5) Inversiones en Fideicomisos, Mandatos y Otros Análogos	0	0	0	0	0	0
Fideicomiso de Desastres Naturales (Informativo)	0	0	0	0	0	0
g6) Otras Inversiones Financieras	0	0	0	0	0	0
g7) Provisiones para Contingencias y Otras Erogaciones Especiales	0	0	0	0	0	0
H. Participaciones y Aportaciones (H=h1+h2+h3)	0	0	0	0	0	0
h1) Participaciones	0	0	0	0	0	0
h2) Aportaciones	0	0	0	0	0	0
h3) Convenios	0	0	0	0	0	0
I. Deuda Pública (I=i1+i2+i3+i4+i5+i6+i7)	0	0	0	0	0	0
i1) Amortización de la Deuda Pública	0	0	0	0	0	0
i2) Intereses de la Deuda Pública	0	0	0	0	0	0
i3) Comisiones de la Deuda Pública	0	0	0	0	0	0
i4) Gastos de la Deuda Pública	0	0	0	0	0	0
i5) Costo por Coberturas	0	0	0	0	0	0
i6) Apoyos Financieros	0	0	0	0	0	0
i7) Adeudos de Ejercicios Fiscales Anteriores (ADEFAS)	0	0	0	0	0	0

INSTITUTO MUNICIPAL DE INVESTIGACION Y PLANEACION (IMIP) DE NOGALES (a)
Estado Analítico del Ejercicio del Presupuesto de Egresos Detallado - LDF
Clasificación por Objeto del Gasto (Capítulo y Concepto)
Del 1 de Enero al 31 de Diciembre de 2022 (b)
(PESOS)

Concepto (c)	Egresos					Subejercicio (e)
	Aprobado (d)	Ampliaciones/ (Reducciones)	Modificado	Devengado	Pagado	
II. Gasto Etiquetado (II=A+B+C+D+E+F+G+H+I)	0	0	0	0	0	0
A. Servicios Personales (A=a1+a2+a3+a4+a5+a6+a7)	0	0	0	0	0	0
a1) Remuneraciones al Personal de Carácter Permanente	0	0	0	0	0	0
a2) Remuneraciones al Personal de Carácter Transitorio	0	0	0	0	0	0
a3) Remuneraciones Adicionales y Especiales	0	0	0	0	0	0
a4) Seguridad Social	0	0	0	0	0	0
a5) Otras Prestaciones Sociales y Económicas	0	0	0	0	0	0
a6) Previsiones	0	0	0	0	0	0
a7) Pago de Estímulos a Servidores Públicos	0	0	0	0	0	0
B. Materiales y Suministros (B=b1+b2+b3+b4+b5+b6+b7+b8+b9)	0	0	0	0	0	0
b1) Materiales de Administración, Emisión de Documentos y Artículos Oficiales	0	0	0	0	0	0
b2) Alimentos y Utensilios	0	0	0	0	0	0
b3) Materias Primas y Materiales de Producción y Comercialización	0	0	0	0	0	0
b4) Materiales y Artículos de Construcción y de Reparación	0	0	0	0	0	0
b5) Productos Químicos, Farmacéuticos y de Laboratorio	0	0	0	0	0	0
b6) Combustibles, Lubricantes y Aditivos	0	0	0	0	0	0
b7) Vestuario, Blancos, Prendas de Protección y Artículos Deportivos	0	0	0	0	0	0
b8) Materiales y Suministros Para Seguridad	0	0	0	0	0	0
b9) Herramientas, Refacciones y Accesorios Menores	0	0	0	0	0	0
C. Servicios Generales (C=c1+c2+c3+c4+c5+c6+c7+c8+c9)	0	0	0	0	0	0
c1) Servicios Básicos	0	0	0	0	0	0
c2) Servicios de Arrendamiento	0	0	0	0	0	0
c3) Servicios Profesionales, Científicos, Técnicos y Otros Servicios	0	0	0	0	0	0
c4) Servicios Financieros, Bancarios y Comerciales	0	0	0	0	0	0
c5) Servicios de Instalación, Reparación, Mantenimiento y Conservación	0	0	0	0	0	0
c6) Servicios de Comunicación Social y Publicidad	0	0	0	0	0	0
c7) Servicios de Traslado y Viáticos	0	0	0	0	0	0
c8) Servicios Oficiales	0	0	0	0	0	0
c9) Otros Servicios Generales	0	0	0	0	0	0
D. Transferencias, Asignaciones, Subsidios y Otras Ayudas (D=d1+d2+d3+d4+d5+d6+d7+d8+d9)	0	0	0	0	0	0
d1) Transferencias Internas y Asignaciones al Sector Público	0	0	0	0	0	0
d2) Transferencias al Resto del Sector Público	0	0	0	0	0	0
d3) Subsidios y Subvenciones	0	0	0	0	0	0
d4) Ayudas Sociales	0	0	0	0	0	0
d5) Pensiones y Jubilaciones	0	0	0	0	0	0
d6) Transferencias a Fideicomisos, Mandatos y Otros Análogos	0	0	0	0	0	0
d7) Transferencias a la Seguridad Social	0	0	0	0	0	0
d8) Donativos	0	0	0	0	0	0
d9) Transferencias al Exterior	0	0	0	0	0	0
E. Bienes Muebles, Inmuebles e Intangibles (E=e1+e2+e3+e4+e5+e6+e7+e8+e9)	0	0	0	0	0	0
e1) Mobiliario y Equipo de Administración	0	0	0	0	0	0
e2) Mobiliario y Equipo Educativo y Recreativo	0	0	0	0	0	0
e3) Equipo e Instrumental Médico y de Laboratorio	0	0	0	0	0	0
e4) Vehículos y Equipo de Transporte	0	0	0	0	0	0
e5) Equipo de Defensa y Seguridad	0	0	0	0	0	0
e6) Maquinaria, Otros Equipos y Herramientas	0	0	0	0	0	0
e7) Activos Biológicos	0	0	0	0	0	0
e8) Bienes Inmuebles	0	0	0	0	0	0
e9) Activos Intangibles	0	0	0	0	0	0
F. Inversión Pública (F=f1+f2+f3)	0	0	0	0	0	0
f1) Obra Pública en Bienes de Dominio Público	0	0	0	0	0	0
f2) Obra Pública en Bienes Propios	0	0	0	0	0	0
f3) Proyectos Productivos y Acciones de Fomento	0	0	0	0	0	0
G. Inversiones Financieras y Otras Provisiones (G=g1+g2+g3+g4+g5+g6+g7)	0	0	0	0	0	0
g1) Inversiones Para el Fomento de Actividades Productivas	0	0	0	0	0	0
g2) Acciones y Participaciones de Capital	0	0	0	0	0	0
g3) Compra de Títulos y Valores	0	0	0	0	0	0
g4) Concesión de Préstamos	0	0	0	0	0	0
g5) Inversiones en Fideicomisos, Mandatos y Otros Análogos	0	0	0	0	0	0
Fideicomiso de Desastres Naturales (Informativo)	0	0	0	0	0	0
g6) Otras Inversiones Financieras	0	0	0	0	0	0
g7) Provisiones para Contingencias y Otras Erogaciones Especiales	0	0	0	0	0	0
H. Participaciones y Aportaciones (H=h1+h2+h3)	0	0	0	0	0	0
h1) Participaciones	0	0	0	0	0	0
h2) Aportaciones	0	0	0	0	0	0
h3) Convenios	0	0	0	0	0	0
I. Deuda Pública (I=i1+i2+i3+i4+i5+i6+i7)	0	0	0	0	0	0
i1) Amortización de la Deuda Pública	0	0	0	0	0	0
i2) Intereses de la Deuda Pública	0	0	0	0	0	0
i3) Comisiones de la Deuda Pública	0	0	0	0	0	0
i4) Gastos de la Deuda Pública	0	0	0	0	0	0
i5) Costo por Coberturas	0	0	0	0	0	0
i6) Apoyos Financieros	0	0	0	0	0	0
i7) Adeudos de Ejercicios Fiscales Anteriores (ADEFAS)	0	0	0	0	0	0
III. Total de Egresos (III = I + II)	4,357,004	0	4,357,004	2,475,227	2,475,227	1,881,777

INSTITUTO MUNICIPAL DE INVESTIGACIÓN Y PLANEACIÓN (IMIP) DE NOGALES (a)
Estado Analítico del Ejercicio del Presupuesto de Egresos Detallado - LDF
Clasificación Funcional (Finalidad y Función)
Del 1 de Enero al 31 de Diciembre de 2022 (b)
(PESOS)

Concepto (c)	Egresos					Subejercicio (e)
	Aprobado (d)	Ampliaciones/ (Reducciones)	Modificado	Devengado	Pagado	
I. Gasto No Etiquetado (I=A+B+C+D)	4,357,004	0	4,357,004	2,475,227	2,475,227	1,881,777
A. Gobierno (A=a1+a2+a3+a4+a5+a6+a7+a8)	0	0	0	0	0	0
a1) Legislación			0			0
a2) Justicia			0			0
a3) Coordinación de la Política de Gobierno			0			0
a4) Relaciones Exteriores			0			0
a5) Asuntos Financieros y Hacendarios			0			0
a6) Seguridad Nacional			0			0
a7) Asuntos de Orden Público y de Seguridad Interior			0			0
a8) Otros Servicios Generales			0			0
B. Desarrollo Social (B=b1+b2+b3+b4+b5+b6+b7)	4,357,004	0	4,357,004	2,475,227	2,475,227	1,881,777
b1) Protección Ambiental			0			0
b2) Vivienda y Servicios a la Comunidad	4,357,004	0	4,357,004	2,475,227	2,475,227	1,881,777
b3) Salud			0			0
b4) Recreación, Cultura y Otras Manifestaciones Sociales			0			0
b5) Educación			0			0
b6) Protección Social			0			0
b7) Otros Asuntos Sociales			0			0
C. Desarrollo Económico (C=c1+c2+c3+c4+c5+c6+c7+c8+c9)	0	0	0	0	0	0
c1) Asuntos Económicos, Comerciales y Laborales en General			0			0
c2) Agropecuaria, Silvicultura, Pesca y Caza			0			0
c3) Combustibles y Energía			0			0
c4) Minería, Manufacturas y Construcción			0			0
c5) Transporte			0			0
c6) Comunicaciones			0			0
c7) Turismo			0			0
c8) Ciencia, Tecnología e Innovación			0			0
c9) Otras Industrias y Otros Asuntos Económicos			0			0
D. Otras No Clasificadas en Funciones Anteriores (D=d1+d2+d3+d4)	0	0	0	0	0	0
d1) Transacciones de la Deuda Pública / Costo Financiero de la Deuda			0			0
d2) Transferencias, Participaciones y Aportaciones Entre Diferentes Niveles y Ordenes de Gobierno			0			0
d3) Saneamiento del Sistema Financiero			0			0
d4) Adeudos de Ejercicios Fiscales Anteriores			0			0
II. Gasto Etiquetado (II=A+B+C+D)	0	0	0	0	0	0
A. Gobierno (A=a1+a2+a3+a4+a5+a6+a7+a8)	0	0	0	0	0	0
a1) Legislación			0			0
a2) Justicia			0			0
a3) Coordinación de la Política de Gobierno			0			0
a4) Relaciones Exteriores			0			0
a5) Asuntos Financieros y Hacendarios			0			0
a6) Seguridad Nacional			0			0
a7) Asuntos de Orden Público y de Seguridad Interior			0			0
a8) Otros Servicios Generales			0			0
B. Desarrollo Social (B=b1+b2+b3+b4+b5+b6+b7)	0	0	0	0	0	0
b1) Protección Ambiental			0			0
b2) Vivienda y Servicios a la Comunidad			0			0
b3) Salud			0			0
b4) Recreación, Cultura y Otras Manifestaciones Sociales			0			0
b5) Educación			0			0
b6) Protección Social			0			0
b7) Otros Asuntos Sociales			0			0
C. Desarrollo Económico (C=c1+c2+c3+c4+c5+c6+c7+c8+c9)	0	0	0	0	0	0
c1) Asuntos Económicos, Comerciales y Laborales en General			0			0
c2) Agropecuaria, Silvicultura, Pesca y Caza			0			0
c3) Combustibles y Energía			0			0
c4) Minería, Manufacturas y Construcción			0			0
c5) Transporte			0			0
c6) Comunicaciones			0			0
c7) Turismo			0			0
c8) Ciencia, Tecnología e Innovación			0			0
c9) Otras Industrias y Otros Asuntos Económicos			0			0

INSTITUTO MUNICIPAL DE INVESTIGACION Y PLANEACION (IMIP) DE NOGALES (a)
Estado Analítico del Ejercicio del Presupuesto de Egresos Detallado - LDF
Clasificación Funcional (Finalidad y Función)
Del 1 de Enero al 31 de Diciembre de 2022 (b)
(PESOS)

Concepto (c)	Egresos					Subejercicio (e)
	Aprobado (d)	Ampliaciones/ (Reducciones)	Modificado	Devengado	Pagado	
D. Otras No Clasificadas en Funciones Anteriores (D=d1+d2+d3+d4)	0	0	0	0	0	0
d1) Transacciones de la Deuda Publica / Costo Financiero de la Deuda			0			0
d2) Transferencias, Participaciones y Aportaciones Entre Diferentes Niveles y Ordenes de Gobierno			0			0
d3) Saneamiento del Sistema Financiero			0			0
d4) Adeudos de Ejercicios Fiscales Anteriores			0			0
III. Total de Egresos (III = I + II)	4,357,004	0	4,357,004	2,475,227	2,475,227	1,881,777



INSTITUTO MUNICIPAL DE INVESTIGACIÓN Y PLANEACIÓN DE NOGALES
 Estado Analítico del Ejercicio del Presupuesto de Egresos Detallado - LDF
 Clasificación de Servicios Personales por Categoría
 Del 1 de enero al 31 de diciembre de 2022 (b)
 (PESOS)

Concepto (c)	Egresos					Subejercicio (e)
	Aprobado (d)	Ampliaciones/ (Reducciones)	Modificado	Devengado	Pagado	
I. Gasto No Etiquetado (I=A+B+C+D+E+F)	2,559,444.46	0.00	2,559,444.46	2,072,831.00	2,072,831.00	486,613.46
A. Personal Administrativo y de Servicio Público	2,559,444.46	0.00	2,559,444.46	2,072,831.00	2,072,831.00	486,613.46
B. Magisterio	0	0	0	0	0	0
C. Servicios de Salud (C=c1+c2)	0	0	0	0	0	0
c1) Personal Administrativo	0	0	0	0	0	0
c2) Personal Médico, Paramédico y afín	0	0	0	0	0	0
D. Seguridad Pública	0	0	0	0	0	0
E. Gastos asociados a la implementación de nuevas leyes federales o reformas a las mismas (E = e1 + e2)	0	0	0	0	0	0
e1) Nombre del Programa o Ley 1	0	0	0	0	0	0
e2) Nombre del Programa o Ley 2	0	0	0	0	0	0
F. Sentencias laborales definitivas	0	0	0	0	0	0
II. Gasto Etiquetado (II=A+B+C+D+E+F)	0	0	0	0	0	0
A. Personal Administrativo y de Servicio Público	0	0	0	0	0	0
B. Magisterio	0	0	0	0	0	0
C. Servicios de Salud (C=c1+c2)	0	0	0	0	0	0
c1) Personal Administrativo	0	0	0	0	0	0
c2) Personal Médico, Paramédico y afín	0	0	0	0	0	0
D. Seguridad Pública	0	0	0	0	0	0
E. Gastos asociados a la implementación de nuevas leyes federales o reformas a las mismas (E = e1 + e2)	0	0	0	0	0	0
e1) Nombre del Programa o Ley 1	0	0	0	0	0	0
e2) Nombre del Programa o Ley 2	0	0	0	0	0	0
F. Sentencias laborales definitivas	0	0	0	0	0	0
III. Total del Gasto en Servicios Personales (III = I + II)	2,559,444.46	0.00	2,559,444.46	2,072,831.00	2,072,831.00	486,613.46